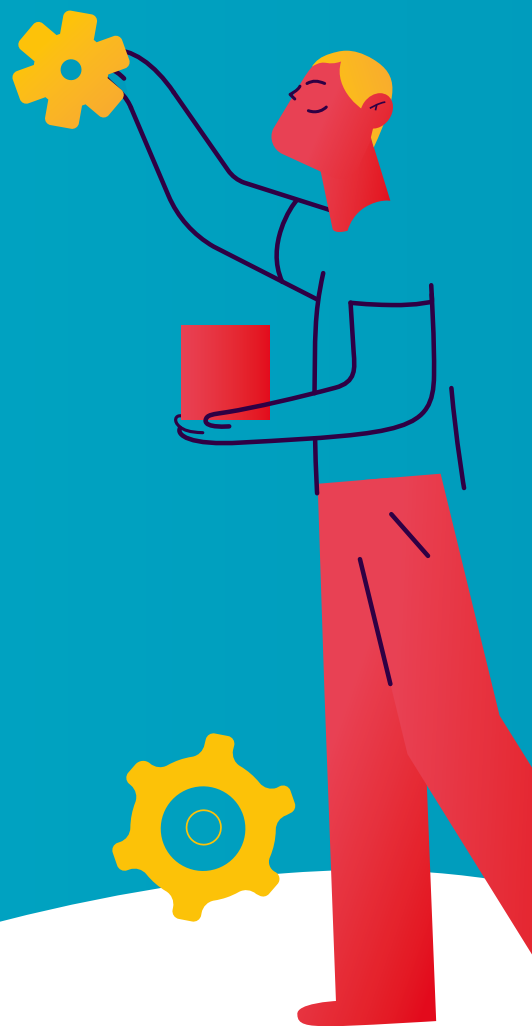


2024

# FORMATIONS

Salariés OGE  
**DÉVELOPPEZ  
VOS COMPÉTENCES**

ÉCOLE / COLLÈGE / LYCÉE





### UNE ÉQUIPE DE PERMANENTS À VOTRE ÉCOUTE

Une équipe pour vous conseiller dans la conception de vos projets de formation, le financement de vos projets, le suivi administratif de votre dossier et vous accueillir dans ses locaux.

### QUI SOMMES NOUS ?

Le CRÉFI est une association dirigée par un Conseil d'Administration composé de représentants institutionnels, de représentants d'employeurs et de salariés et de représentants d'établissements adhérents. La mission exclusive du CRÉFI est « la formation professionnelle continue (perfectionnement et qualification) des salariés de droit privé des établissements de l'Enseignement Catholique ».

Le CRÉFI est le seul organisme en France totalement dédié à la formation des salariés de l'Enseignement Catholique sur les compétences et les techniques de leurs métiers. Pour chacune des thématiques, le CRÉFI s'entoure de professionnels dotés d'une double expérience avérée : une expérience métier confirmée (psychologue, kinésithérapeute préventeur, responsable de vie scolaire, pédopsychologue, chef d'établissement...) ainsi qu'une maîtrise de l'environnement institutionnel et du fonctionnement des établissements de l'Enseignement Catholique.

Depuis 2016, le CRÉFI est un institut de formation reconnu de l'Enseignement Catholique.

### NOS ENGAGEMENTS

- 1 Vous proposer une offre de formation évolutive ancrée dans vos réalités et les évolutions de vos métiers
- 2 Vous écouter et construire ensemble des solutions adaptées à vos besoins et aux réalités de vos établissements
- 3 Vous conseiller sur les choix des financements
- 4 Vous accompagner après la formation par des préconisations d'actions

# POURQUOI SE FORMER AU Créfi ?

01

**ENRICHIR**

ses connaissances

02

**RENCONTRER**

des collègues  
d'autres  
établissements

03

**ÉCHANGER**

entre professionnels

04

**PROFITER**

d'apports concrets  
adaptés à son  
environnement  
professionnel

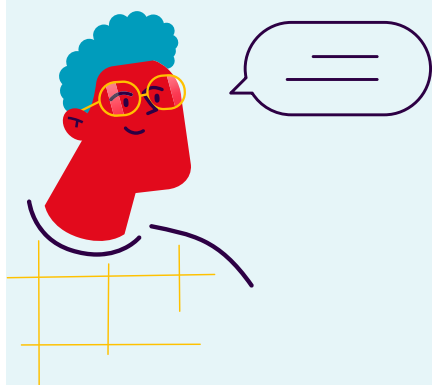
05

**VALIDER**

ses compétences



La certification qualité a été délivrée au titre de la catégorie  
d'action suivante : **ACTIONS DE FORMATIONS**



# ÉDITO

## COMMENT ENTRER SÉRIEUSEMENT EN FORMATION SANS SE PRENDRE (TROP) AU SÉRIEUX ?

Parfois, dans les équipes, en fin de réunion,  
Parmi tous les sujets qu'il convient d'aborder,  
On se rappelle soudain, comme une nécessité,  
De prendre quelque temps pour parler formation.

Dans le vif tourbillon d'une longue année scolaire  
On ne saurait laisser, oublier, négliger  
Ce que chacun appelle des temps privilégiés  
Qui permettent le recul, la rencontre entre pairs.

ASEM, APS, AESH, infirmier,  
Personnels de vie scolaire ou de restauration,  
En quête de conseils, de certification,  
Ou soucieux d'une plus grande adaptabilité.

Toujours à l'écoute de chaque établissement  
Veillant à générer de larges connaissances,  
Tout en améliorant le spectre des compétences  
Le CREFI est présent dans votre accompagnement.

**Dominique LECORPS**  
*Président*





## CHOISIR LE LIEU ET LE MODE DE FORMATION

Chaque formation de ce catalogue peut être organisée dans votre établissement, votre ville ou au Créfi.

### À NANTES, AU CRÉFI

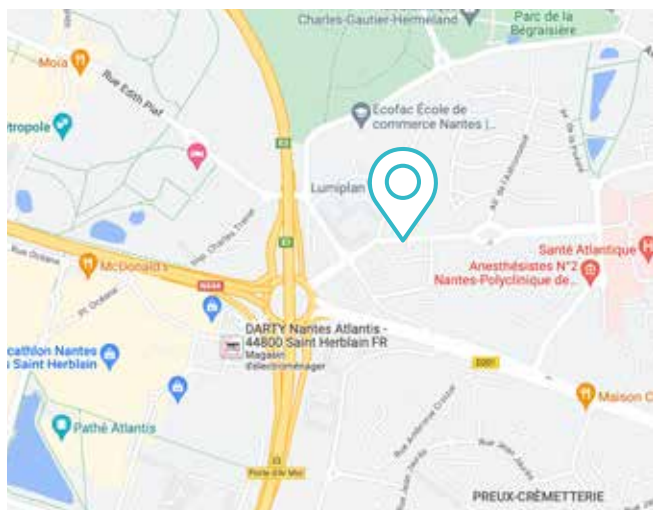
Vous souhaitez former un ou plusieurs salariés de votre établissement : ils rencontreront au Créfi des stagiaires d'autres établissements et pourront mutualiser leurs pratiques professionnelles

### DANS VOTRE VILLE OU VOTRE RÉGION

Rapprochez-vous d'autres établissements de votre ville, de votre région, ou de votre réseau pour créer une session spécifique.

Ce rapprochement permet de :

- Optimiser les budgets de formation, répartir les coûts de déplacement et de formation sur plusieurs établissements.
- Favoriser les rencontres entre collègues d'établissements proches et les échanges de pratiques.



### EN INTRA, DANS VOTRE ÉTABLISSEMENT

Plus de 6 salariés de votre établissement sont concernés par le même besoin, ou vous souhaitez une prise en compte de vos particularités : nous vous proposons une formation sur mesure dans votre école, collège ou lycée.

Ces formations « intra » permettent de :

- Bénéficier d'une méthodologie personnalisée.
- Renforcer la cohésion d'équipe.
- Valider ou coconstruire des méthodes de travail.
- Favoriser une dynamique interne.

### VENIR AU CRÉFI

Nos locaux sont situés :

1 avenue Marcellin Berthelot à Saint-Herblain (44800)  
Immeuble ATALANTE 1 - Entrée C.

Accès parking :

6 rue Michael Faraday, 44800 SAINT-HERBLAIN

Proche de la polyclinique de Saint Herblain, du Zénith et de la zone commerciale d'Atlantis, nos locaux sont facilement accessibles en voiture ou en transports en commun.

### INFORMATIONS PRATIQUES

À partir de la gare / Accès sud :

- > Bus C3 direction Armor, descendre à l'arrêt Franklin (environ 30' de la gare).
- > Fréquence des bus : entre 6' et 10' selon les heures

Des hôtels sont accessibles :

- > En bus (10'), en voiture (5'), ou à pied (15').

De nombreux restaurants sont proches du Créfi.

À partir de l'aéroport de Nantes Atlantique :

- > Prendre la navette qui part toutes les 20', jusqu'à la gare d'où part le bus C3 direction Armor.
- > Descendre à l'arrêt Franklin (1h environ au total).

# SOMMAIRE

## MÉTIERS

|  |     |
|--|-----|
| <i>Je suis ASEM</i> .....  | p2  |
| <i>Je suis attaché.e de gestion, comptable</i> .....                             | p3  |
| <i>Je suis AVS (AESH)</i> .....  | p4  |
| <i>Je suis infirmier.ère, bibliothécaire, animateur.trice en pastorale</i> ..... | p5  |
| <i>Je suis personnel administratif</i> .....                                     | p6  |
| <i>Je suis personnel d'entretien / de maintenance</i> .....                      | p7  |
| <i>Je suis personnel de restauration</i> .....                                   | p8  |
| <i>Je suis personnel de vie scolaire</i> .....                                   | p9  |
| <i>Je suis responsable de service</i> .....                                      | p10 |

|                                      |     |
|--------------------------------------|-----|
| <b>FORMATIONS CERTIFIANTES</b> ..... | p11 |
|--------------------------------------|-----|

|  |     |
|--|-----|
| <b>FORMATIONS INTER-ÉTABLISSEMENTS</b> ..... | p16 |
|--|-----|

|   |     |
|---|-----|
| <b>FORMATIONS INTRA-ÉTABLISSEMENT</b> ..... | p53 |
|---|-----|

|                                   |     |
|-----------------------------------|-----|
| <b>CONDITIONS GÉNÉRALES</b> ..... | p54 |
|-----------------------------------|-----|





# JE SUIS ASEM

59 Formations

## FORMATIONS ESSENTIELLES

|  |     |
|--|-----|
| Agir en milieu scolaire contre le gaspillage alimentaire.....        | p20 |
| Animations en accueil périscolaire .....                             | p21 |
| ASEM, consolider son rôle éducatif.....                              | p22 |
| ASEM, mieux collaborer et communiquer avec l'enseignant(e).....      | p23 |
| Ateliers d'apprentissage en maternelle.....                          | p23 |
| Autorité et relation éducative /Ecole.....                           | p24 |
| Identifier et accompagner les enfants victimes de maltraitance ..... | p37 |
| Lutter contre le gaspillage alimentaire.....                         | p40 |
| Lutter contre le harcèlement à l'école.....                          | p40 |
| Professionaliser la pratique des ASEM .....                          | p46 |
| Psychologie de l'enfant de 3 à 6 ans.....                            | p47 |
| Restauration, agir en éducateur .....                                | p49 |
| Surveillance de cour .....   | p51 |

## FORMATIONS NÉCESSAIRES

|   |     |
|---|-----|
| Accompagner l'enfant dans la gestion de ses émotions .....                            | p17 |
| Accompagner l'enfant en situation de handicap.....                                    | p17 |
| Attention et concentration .....  | p24 |
| Bienveillance à l'école.....  | p25 |
| Compréhension et gestion des conflits entre enfants .....                             | p26 |
| Connaitre et comprendre les différents modèles éducatifs .....                        | p28 |
| Détecter et accompagner la souffrance de l'enfant.....                                | p29 |
| Développer l'estime de soi de l'élève.....  | p30 |
| Education positive .....  | p31 |
| Enfants à besoins éducatifs particuliers.....   | p31 |
| Enfants aux comportements «difficiles» .....  | p32 |
| Gestes de l'adulte en maternelle, ménager son corps .....                             | p36 |
| Identifier et accompagner les enfants aux troubles «DYS».....                         | p37 |
| Menaces, humiliations, harcèlement entre élèves .....                                 | p41 |
| Poser les limites.....  | p44 |
| Première rentrée ! Accueillir et accompagner avec bienveillance les tout-petits ..... | p44 |
| Protéger les publics fragiles .....   | p47 |
| Relations avec les familles : comment accueillir, rassurer, gérer les conflits .....  | p48 |
| La sieste des petits .....  | p38 |
| S'inspirer de la pédagogie Montessori .....   | p51 |

## POUR ALLER + LOIN

|  |     |
|--|-----|
| Adapter sa communication .....   | p19 |
| Améliorer sa communication verbale et non verbale .....                          | p21 |
| Art de l'écoute et du questionnement .....                                       | p22 |
| Communication non violente .....   | p25 |
| Créer des visuels .....  | p28 |
| Découverte de la PNL .....   | p29 |
| Devenir référent santé et sécurité au travail .....                              | p30 |
| Etablir une communication claire avec l'analyse transactionnelle .....           | p33 |
| Familles d'aujourd'hui et de demain.....   | p34 |
| Gérer les conflits entre élèves .....  | p35 |
| Gestes et postures .....   | p36 |
| Gestion des conflits et des émotions .....                                       | p36 |
| Opposition de l'enfant.....  | p42 |
| Optimiser sa communication professionnelle.....                                  | p43 |
| Préparer sa retraite.....  | p45 |
| Prévenir l'épuisement professionnel.....   | p45 |
| Prévenir les risques et réagir en cas de danger.....                             | p46 |
| Prévention des risques liés à l'activité physique (PRAP).....                    | p46 |
| Régulation des comportements agressifs.....                                      | p47 |
| Renforcer la confiance en soi .....  | p48 |
| Sauveteur Secouriste du Travail (SST) .....                                      | p50 |
| Sauveteur Secouriste du Travail - Maintien et Actualisation des Compétences..... | p50 |
| Sensibilisation à la santé mentale des élèves .....                              | p50 |
| Stress et bien être professionnel.....   | p51 |
| Travailler dans l'Enseignement Catholique .....                                  | p52 |
| Utiliser l'humour avec les jeunes .....  | p52 |



## FORMATIONS ESSENTIELLES

|  |     |
|--|-----|
| Accompagner l'évolution d'un.e salarié.e.....                  | p18 |
| Apprécier la santé financière d'un établissement scolaire..... | p22 |
| Gestion des risques et contrôle interne.....                   | p37 |
| Les principes comptables de base.....                          | p39 |
| Plan comptable associatif des OGEC.....                        | p43 |

## FORMATIONS NÉCESSAIRES

|  |     |
|--|-----|
| Créer des visuels.....                               | p28 |
| Dynamiser ses réunions.....                          | p30 |
| Encadrer une équipe aux personnalités multiples..... | p31 |
| Entretien professionnel pour les managers.....       | p32 |
| Les bases du management.....                         | p39 |
| Réussir son entretien d'activité.....                | p49 |

## POUR ALLER + LOIN

|  |     |
|--|-----|
| Accueillir et accompagner les personnes en situation de handicap.....            | p19 |
| Adapter sa communication.....  | p19 |
| Agir en milieu scolaire contre le gaspillage alimentaire.....                    | p20 |
| Améliorer sa communication verbale et non verbale.....                           | p21 |
| Autorité et relation éducative / Collège lycée.....                              | p24 |
| Communication non violente.....  | p25 |
| Découverte de la PNL.....  | p29 |
| Devenir référent santé et sécurité au travail.....                               | p30 |
| Etablir une communication claire avec l'analyse transactionnelle.....            | p33 |
| Gérer les conflits entre élèves.....   | p35 |
| Gestes et postures.....  | p36 |
| Gestion des conflits et des émotions.....  | p36 |
| Lutter contre le gaspillage alimentaire.....                                     | p40 |
| Mener un entretien triennal d'analyse de la classification.....                  | p41 |
| Optimiser sa communication professionnelle.....                                  | p43 |
| Préparer sa retraite.....  | p45 |
| Prévenir l'épuisement professionnel.....   | p45 |
| Prévenir les risques et réagir en cas de danger.....                             | p46 |
| Prévention des risques liés à l'activité physique (PRAP).....                    | p46 |
| Régulation des comportements agressifs.....                                      | p47 |
| Renforcer la confiance en soi.....   | p48 |
| Sauveteur Secouriste du Travail - Maintien et Actualisation des Compétences..... | p50 |
| Sauveteur Secouriste du Travail (SST).....                                       | p50 |
| Stress et bien être professionnel.....   | p51 |
| Travailler dans l'Enseignement Catholique.....                                   | p52 |

# JE SUIS ATTACHÉ.E DE GESTION COMPTABLE

36 Formations

## FORMATIONS ESSENTIELLES

|   |     |
|---|-----|
| Accompagner l'enfant en situation de handicap.....        | p17 |
| Adolescence et handicap.....                              | p20 |
| Compréhension et gestion des conflits entre enfants ..... | p26 |
| Détecter et accompagner la souffrance de l'enfant.....    | p29 |
| Enfants à besoins éducatifs particuliers.....             | p31 |
| Menaces, humiliations, harcèlement entre élèves .....     | p41 |

## FORMATIONS NÉCESSAIRES

|  |     |
|--|-----|
| Accompagner l'enfant dans la gestion de ses émotions .....           | p17 |
| Attention et concentration .....                                     | p24 |
| Autorité et relation éducative /Ecole.....                           | p24 |
| Conduites addictives chez les adolescents .....                      | p27 |
| Développer l'estime de soi de l'élève.....                           | p30 |
| Enfants aux comportements «difficiles» .....                         | p32 |
| Faire face à la violence en milieu scolaire.....                     | p34 |
| Identifier et accompagner les enfants aux troubles «DYS».....        | p37 |
| Identifier et accompagner les enfants victimes de maltraitance ..... | p37 |
| Lutter contre le harcèlement à l'école.....                          | p40 |
| Poser les limites.....   | p44 |
| Psychologie de l'enfant de 3 à 6 ans.....                            | p47 |
| Sensibilisation à la santé mentale des élèves .....                  | p50 |
| Surveillance de cour .....   | p51 |

## POUR ALLER + LOIN

|  |     |
|--|-----|
| Adapter sa communication .....   | p19 |
| Agir en milieu scolaire contre le gaspillage alimentaire.....                    | p20 |
| Améliorer sa communication verbale et non verbale .....                          | p21 |
| Art de l'écoute et du questionnement .....                                       | p22 |
| Bientraitance à l'école.....   | p25 |
| Communication non violente .....   | p25 |
| Comprendre les nouveaux adolescents .....  | p26 |
| Cyberharcèlement, prévenir et agir.....  | p29 |
| Découverte de la PNL .....   | p29 |
| Devenir référent santé et sécurité au travail .....                              | p30 |
| Éducation positive .....   | p31 |
| Etablir une communication claire avec l'analyse transactionnelle .....           | p33 |
| Familles d'aujourd'hui et de demain.....   | p34 |
| Gérer les conflits entre élèves .....  | p35 |
| Gestes et postures.....  | p36 |
| Gestion des conflits et des émotions .....                                       | p36 |
| Lutter contre le gaspillage alimentaire.....                                     | p40 |
| Mal être des adolescents .....   | p40 |
| Opposition de l'enfant.....  | p42 |
| Optimiser sa communication professionnelle.....                                  | p43 |
| Préparer sa retraite.....  | p45 |
| Prévenir l'épuisement professionnel.....   | p45 |
| Prévenir les risques et réagir en cas de danger.....                             | p46 |
| Prévention des risques liés à l'activité physique (PRAP).....                    | p46 |
| Protéger les publics fragiles.....   | p47 |
| Régulation des comportements agressifs.....                                      | p47 |
| Renforcer la confiance en soi .....  | p48 |
| Sauveteur Secouriste du Travail (SST) .....                                      | p50 |
| Sauveteur Secouriste du Travail - Maintien et Actualisation des Compétences..... | p50 |
| S'inspirer de la pédagogie Montessori .....                                      | p51 |
| Stress et bien être professionnel.....   | p51 |
| Travailler dans l'Enseignement Catholique .....                                  | p52 |
| Utiliser l'humour avec les jeunes .....  | p52 |





## FORMATIONS ESSENTIELLES

|   |     |
|---|-----|
| Accueillir et accompagner les personnes en situation de handicap..... | p19 |
| Comprendre les nouveaux adolescents.....                              | p26 |
| Détecter et accompagner la souffrance de l'enfant.....                | p29 |
| Menaces, humiliations, harcèlement entre élèves.....                  | p41 |

## FORMATIONS NÉCESSAIRES

|   |     |
|---|-----|
| Accompagner l'enfant en situation de handicap.....                                  | p17 |
| Conduites addictives chez les adolescents.....                                      | p27 |
| Cyberharcèlement, prévenir et agir.....   | p29 |
| Enfants à besoins éducatifs particuliers.....                                       | p31 |
| Enfants aux comportements «difficiles».....   | p32 |
| Identifier et accompagner les enfants aux troubles «DYS».....                       | p37 |
| La sexualité des adolescents et la question du genre.....                           | p38 |
| Mal être des adolescents.....   | p40 |
| Protéger les publics fragiles.....  | p47 |
| Psychologie de l'enfant de 3 à 6 ans.....   | p47 |
| Relations avec les familles : comment accueillir, rassurer, gérer les conflits..... | p48 |

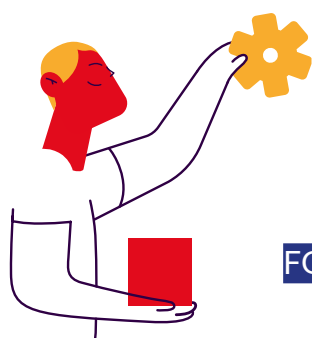
## POUR ALLER + LOIN

|  |     |
|--|-----|
| Accompagner l'enfant dans la gestion de ses émotions.....                        | p17 |
| Adapter sa communication.....  | p19 |
| Adolescence et handicap.....   | p20 |
| Améliorer sa communication verbale et non verbale.....                           | p21 |
| Art de l'écoute et du questionnement.....  | p22 |
| Autorité et relation éducative - Collège/Lycée.....                              | p24 |
| Communication non violente.....  | p25 |
| Créer des visuels.....   | p28 |
| Découverte de la PNL.....  | p20 |
| Développer l'estime de soi de l'élève.....                                       | p30 |
| Devenir référent santé et sécurité au travail.....                               | p30 |
| Dynamiser ses réunions.....  | p30 |
| Etablir une communication claire avec l'analyse transactionnelle.....            | p33 |
| Faire face à la violence en milieu scolaire.....                                 | p34 |
| Familles d'aujourd'hui et de demain.....   | p34 |
| Gérer les conflits entre élèves.....   | p35 |
| Gestes et postures.....  | p36 |
| Gestion des conflits et des émotions.....  | p36 |
| Identifier et accompagner les enfants victimes de maltraitance.....              | p37 |
| Optimiser sa communication professionnelle.....                                  | p43 |
| Préparer sa retraite.....  | p45 |
| Prévenir l'épuisement professionnel.....   | p45 |
| Prévenir les risques et réagir en cas de danger.....                             | p46 |
| Prévention des risques liés à l'activité physique (PRAP).....                    | p46 |
| Régulation des comportements agressifs.....                                      | p47 |
| Renforcer la confiance en soi.....   | p48 |
| Sauveteur Secouriste du Travail (SST).....                                       | p50 |
| Sauveteur Secouriste du Travail - Maintien et Actualisation des Compétences..... | p50 |
| Sensibilisation à la santé mentale des élèves.....                               | p50 |
| Stress et bien être professionnel.....   | p51 |
| Travailler dans l'Enseignement Catholique.....                                   | p52 |
| Utiliser l'humour avec les jeunes.....   | p52 |



# JE SUIS INFIRMIÈR.E, BIBLIOTHÉCAIRE ANIMATEUR.TRICE EN PASTORALE

47 Formations



# JE SUIS PERSONNEL ADMINISTRATIF

38 Formations

## FORMATIONS ESSENTIELLES

|   |     |
|---|-----|
| Accueil physique et téléphonique.....                                 | p19 |
| Accueillir et accompagner les personnes en situation de handicap..... | p19 |
| Assistant.e de direction, poste pivot.....                            | p23 |
| Collaborer: cœur de mission de l'assistant(e)/secrétaire.....         | p25 |

## FORMATIONS NÉCESSAIRES

|  |     |
|--|-----|
| Adapter sa communication.....                        | p19 |
| Dynamiser ses réunions.....                          | p30 |
| Encadrer une équipe aux personnalités multiples..... | p31 |
| Les principes comptables de base.....                | p39 |
| Poser les limites.....                               | p44 |
| Régulation des comportements agressifs.....          | p47 |
| Surveiller et sécuriser.....                         | p52 |

## POUR ALLER + LOIN

|  |     |
|--|-----|
| Agir en milieu scolaire contre le gaspillage alimentaire.....                    | p20 |
| Améliorer sa communication verbale et non verbale.....                           | p21 |
| Art de l'écoute et du questionnement.....  | p22 |
| Communication non violente.....  | p25 |
| Comprendre les nouveaux adolescents.....   | p26 |
| Créer des visuels.....   | p28 |
| Cyberharcèlement, prévenir et agir.....  | p29 |
| Découverte de la PNL.....  | p29 |
| Détecter et accompagner la souffrance de l'enfant.....                           | p29 |
| Devenir référent santé et sécurité au travail.....                               | p30 |
| Etablir une communication claire avec l'analyse transactionnelle.....            | p33 |
| Familles d'aujourd'hui et de demain.....   | p34 |
| Faire face à la violence en milieu scolaire.....                                 | p34 |
| Gérer les conflits entre élèves.....   | p35 |
| Gestes et postures.....  | p36 |
| Gestion des conflits et des émotions.....  | p36 |
| Lutter contre le gaspillage alimentaire.....                                     | p40 |
| Optimiser sa communication professionnelle.....                                  | p43 |
| Préparer sa retraite.....  | p45 |
| Prévenir l'épuisement professionnel.....   | p45 |
| Prévention des risques liés à l'activité physique (PRAP).....                    | p46 |
| Renforcer la confiance en soi.....   | p48 |
| Sauveteur Secouriste du Travail (SST).....                                       | p50 |
| Sauveteur Secouriste du Travail - Maintien et Actualisation des Compétences..... | p50 |
| Stress et bien être professionnel.....   | p51 |
| Travailler dans l'Enseignement Catholique.....                                   | p52 |
| Utiliser l'humour avec les jeunes.....   | p52 |



# JE SUIS PERSONNEL D'ENTRETIEN / DE MAINTENANCE

27 Formations

## FORMATIONS ESSENTIELLES

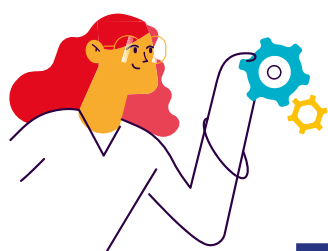
|                                       |    |
|---------------------------------------|----|
| Gestes et postures.....               | 36 |
| Nettoyer efficacement les locaux..... | 42 |

## FORMATIONS NÉCESSAIRES

|   |    |
|---|----|
| Autorité et relation éducative / Collège lycée..... | 24 |
| Autorité et relation éducative /Ecole.....          | 24 |

## POUR ALLER + LOIN

|  |     |
|--|-----|
| Adapter sa communication.....  | p19 |
| Agir en milieu scolaire contre le gaspillage alimentaire.....                    | p20 |
| Améliorer sa communication verbale et non verbale.....                           | p21 |
| Art de l'écoute et du questionnement.....  | p22 |
| Communication non violente.....  | p25 |
| Comprendre les nouveaux adolescents.....   | p26 |
| Découverte de la PNL.....  | p29 |
| Devenir référent santé et sécurité au travail.....                               | p30 |
| Etablir une communication claire avec l'analyse transactionnelle.....            | p33 |
| Gérer les conflits entre élèves.....   | p35 |
| Gestes et postures.....  | p36 |
| Gestion des conflits et des émotions.....  | p36 |
| Optimiser sa communication professionnelle.....                                  | p43 |
| Préparer sa retraite.....  | p45 |
| Prévenir l'épuisement professionnel.....   | p45 |
| Prévenir les risques et réagir en cas de danger.....                             | p46 |
| Prévention des risques liés à l'activité physique (PRAP).....                    | p46 |
| Régulation des comportements agressifs.....                                      | p47 |
| Renforcer la confiance en soi.....   | p48 |
| Sauveteur Secouriste du Travail (SST).....                                       | p50 |
| Sauveteur Secouriste du Travail - Maintien et Actualisation des Compétences..... | p50 |
| Stress et bien être professionnel.....   | p51 |
| Travailler dans l'Enseignement Catholique.....                                   | p52 |



# JE SUIS PERSONNEL DE RESTAURATION

35 Formations

## FORMATIONS ESSENTIELLES

|  |    |
|--|----|
| Agir en milieu scolaire contre le gaspillage alimentaire.....  | 20 |
| Formation HACCP pour les personnels de restauration.....   | 35 |
| Lutter contre le gaspillage alimentaire.....   | 40 |
| Menus végétariens et végétaliens : diversification des protéines<br>et élaboration de menus adaptés..... | 42 |
| Préparation de desserts en restauration collective.....  | 44 |
| Restauration, agir en éducateur .....  | 49 |

## FORMATIONS NÉCESSAIRES

|  |    |
|--|----|
| Autorité et relation éducative / Collège lycée ..... | 24 |
| Autorité et relation éducative /Ecole.....           | 24 |
| Gestes et postures.....                              | 36 |
| Poser les limites.....                               | 44 |

## POUR ALLER + LOIN

|  |     |
|--|-----|
| Adapter sa communication .....   | p19 |
| Agir en milieu scolaire contre le gaspillage alimentaire.....                    | p20 |
| Améliorer sa communication verbale et non verbale .....                          | p21 |
| Art de l'écoute et du questionnement .....                                       | p22 |
| Communication non violente .....   | p25 |
| Comprendre les nouveaux adolescents .....  | p26 |
| Découverte de la PNL .....   | p29 |
| Devenir référent santé et sécurité au travail .....                              | p30 |
| Etablir une communication claire avec l'analyse transactionnelle .....           | p33 |
| Familles d'aujourd'hui et de demain.....   | p34 |
| Gérer les conflits entre élèves .....  | p35 |
| Gestes et postures .....   | p36 |
| Gestion des conflits et des émotions .....                                       | p36 |
| Optimiser sa communication professionnelle.....                                  | p43 |
| Préparer sa retraite.....  | p45 |
| Prévenir l'épuisement professionnel.....   | p45 |
| Prévenir les risques et réagir en cas de danger.....                             | p46 |
| Prévention des risques liés à l'activité physique (PRAP).....                    | p46 |
| Régulation des comportements agressifs.....                                      | p47 |
| Renforcer la confiance en soi .....  | p48 |
| Sauveteur Secouriste du Travail (SST) .....                                      | p50 |
| Sauveteur Secouriste du Travail - Maintien et Actualisation des Compétences..... | p50 |
| Stress et bien être professionnel.....   | p51 |
| Travailler dans l'Enseignement Catholique .....                                  | p52 |
| Utiliser l'humour avec les jeunes .....  | p52 |

## FORMATIONS ESSENTIELLES

|   |     |
|---|-----|
| Accompagner les élèves au travail .....   | p18 |
| Agir en éducateur .....   | p20 |
| Concevoir des projets d'animations ou d'activités éducatives .....              | p26 |
| Concevoir et animer un projet de vie scolaire.....                              | p27 |
| Conduire des projets d'animations ou d'activités éducatives.....                | p27 |
| Cyberharcèlement, prévenir et agir.....   | p29 |
| EVS : Organiser ses missions, optimiser son temps et maîtriser ses outils ..... | p33 |
| Faire face à la violence en milieu scolaire.....                                | p34 |
| Manager son équipe de vie scolaire .....  | p41 |
| Surveiller et sécuriser .....   | p52 |

## FORMATIONS NÉCESSAIRES

|  |     |
|--|-----|
| Accompagner les élèves en difficulté et/ou aux besoins spécifiques .....                                       | p18 |
| Adolescence et handicap.....   | p20 |
| Agir en milieu scolaire contre le gaspillage alimentaire.....  | p20 |
| Animer des projets d'animation ou d'activités éducatives.....  | p21 |
| Conduites addictives chez les adolescents .....  | p27 |
| Connaitre et comprendre les différents modèles éducatifs .....   | p28 |
| Coordonner la vie scolaire : suivre, reporter et optimiser les activités.....                                  | p28 |
| Développer l'estime de soi de l'élève.....   | p30 |
| Dynamiser ses réunions.....  | p30 |
| Encadrer une équipe aux personnalités multiples.....   | p31 |
| Faire autorité.....  | p34 |
| Gérer les conflits entre élèves .....  | p35 |
| Gérer son équipe : de l'accueil à l'intégration .....  | p35 |
| Internat : agir en éducateur .....   | p38 |
| La sexualité des adolescents et la question du genre.....  | p38 |
| Le risque d'addiction numérique des jeunes .....   | p39 |
| Lutter contre le gaspillage alimentaire.....   | p40 |
| Menaces, humiliations, harcèlement entre élèves .....  | p41 |
| Piloter les moyens et les ressources de l'équipe de la vie scolaire.....                                       | p43 |
| Prévenir et agir contre le décrochage scolaire.....  | p45 |
| Prévenir les risques et réagir en cas de danger.....   | p46 |
| Régulation des comportements agressifs.....  | p47 |
| Réguler les situations problématiques :<br>identifier les jeunes en difficulté et accompagner son équipe ..... | p48 |
| Relations avec les familles : comment accueillir, rassurer, gérer les conflits .....                           | p48 |
| Réussir l'intégration d'un nouveau collaborateur.....  | p49 |
| Sensibilisation à la santé mentale des élèves .....  | p50 |

## POUR ALLER + LOIN

|  |     |
|--|-----|
| Adapter sa communication .....   | p19 |
| Améliorer sa communication verbale et non verbale .....                          | p21 |
| Art de l'écoute et du questionnement .....                                       | p22 |
| Communication non violente .....   | p25 |
| Comprendre les nouveaux adolescents.....   | p26 |
| Créer des visuels .....  | p28 |
| Découverte de la PNL .....   | p29 |
| Détecter et accompagner la souffrance de l'enfant.....                           | p29 |
| Devenir référent santé et sécurité au travail .....                              | p30 |
| Education positive .....   | p31 |
| Entretien professionnel pour les managers .....                                  | p32 |
| Etablir une communication claire avec l'analyse transactionnelle .....           | p33 |
| Familles d'aujourd'hui et de demain.....   | p34 |
| Gérer les conflits entre élèves .....  | p35 |
| Gestes et postures .....   | p36 |
| Gestion des conflits et des émotions .....                                       | p36 |
| Mal être des adolescents.....  | p40 |
| Optimiser sa communication professionnelle.....                                  | p43 |
| Préparer sa retraite.....  | p45 |
| Prévention des risques liés à l'activité physique (PRAP).....                    | p46 |
| Prévenir l'épuisement professionnel.....   | p45 |
| Renforcer la confiance en soi .....  | p48 |
| Sauveteur Secouriste du Travail (SST) .....                                      | p50 |
| Sauveteur Secouriste du Travail - Maintien et Actualisation des Compétences..... | p50 |
| Stress et bien être professionnel.....   | p51 |
| Travailler dans l'Enseignement Catholique .....                                  | p52 |
| Utiliser l'humour avec les jeunes .....  | p52 |





# JE SUIS RESPONSABLE DE SERVICE

46 Formations

## FORMATIONS ESSENTIELLES

|  |     |
|--|-----|
| Accompagner l'évolution d'un salarié .....                       | p18 |
| Entretien professionnel pour les managers .....                  | p32 |
| Gérer son équipe de l'accueil à l'intégration .....              | p35 |
| Les bases du management .....                                    | p39 |
| Mener un entretien triennal d'analyse de la classification ..... | p41 |
| Réussir l'intégration d'un nouveau collaborateur .....           | p49 |
| Réussir son entretien d'activité .....                           | p49 |

## FORMATIONS NÉCESSAIRES

|  |     |
|--|-----|
| Animer des projets d'animation ou d'activités éducatives .....                 | p21 |
| Coordonner la vie scolaire : suivre, reporter et optimiser les activités ..... | p28 |
| Dynamiser ses réunions .....   | p30 |
| Encadrer une équipe aux personnalités multiples .....                          | p31 |
| Gestion des risques et contrôle interne .....                                  | p37 |
| Manager son équipe de vie scolaire .....                                       | p41 |
| Piloter les moyens et les ressources de l'équipe de la vie scolaire .....      | p43 |

## POUR ALLER + LOIN

|   |     |
|---|-----|
| Accueillir et accompagner les personnes en situation de handicap .....            | p19 |
| Adapter sa communication .....  | p19 |
| Agir en milieu scolaire contre le gaspillage alimentaire .....                    | p20 |
| Améliorer sa communication verbale et non verbale .....                           | p21 |
| Art de l'écoute et du questionnement .....  | p22 |
| Autorité et relation éducative / Collège lycée .....                              | p24 |
| Communication non violente .....  | p25 |
| Comprendre les nouveaux adolescents .....   | p26 |
| Conduire des projets d'animations ou d'activités éducatives .....                 | p27 |
| Créer des visuels .....   | p28 |
| Découverte de la PNL .....  | p29 |
| Devenir référent santé et sécurité au travail .....                               | p30 |
| Etablir une communication claire avec l'analyse transactionnelle .....            | p33 |
| Familles d'aujourd'hui et de demain .....   | p34 |
| Gérer les conflits entre élèves .....   | p35 |
| Gestes et postures .....  | p36 |
| Gestion des conflits et des émotions .....  | p36 |
| Lutter contre le gaspillage alimentaire .....                                     | p40 |
| Menaces, humiliations, harcèlement entre élèves .....                             | p41 |
| Optimiser sa communication professionnelle .....                                  | p43 |
| Préparer sa retraite .....  | p45 |
| Prévenir l'épuisement professionnel .....   | p45 |
| Prévenir les risques et réagir en cas de danger .....                             | p46 |
| Prévention des risques liés à l'activité physique (PRAP) .....                    | p46 |
| Régulation des comportements agressifs .....                                      | p47 |
| Réguler les situations problématiques :   |     |
| identifier les jeunes en difficulté et accompagner son équipe .....               | p48 |
| Renforcer la confiance en soi .....   | p48 |
| Sauveteur Secouriste du Travail (SST) .....                                       | p50 |
| Sauveteur Secouriste du Travail - Maintien et Actualisation des Compétences ..... | p50 |
| Stress et bien être professionnel .....   | p51 |
| Travailler dans l'Enseignement Catholique .....                                   | p52 |
| Utiliser l'humour avec les jeunes .....   | p52 |

# FORMATIONS CERTIFIANTES

Un Certificat de Qualification Professionnelle (CQP) est une certification créée et délivrée par une branche professionnelle qui atteste de la maîtrise de compétences liées à un métier.

Créé en 2013 par la CPN EEP Formation, le CQP « Éducateur de Vie Scolaire » est devenu le titre de références des professionnels de la vie scolaire. Il prouve la capacité à tenir un emploi qualifié et garantit la maîtrise des compétences.

Le Certificat de **Qualification Professionnelle** "Coordinateur de Vie Scolaire" a été créé en 2016.

Ces 2 titres sont inscrits au Répertoire National des Certifications Professionnelles.

Leur reconnaissance nationale interbranche permet la mobilité professionnelle du titulaire du CQP en lui offrant une ouverture sur l'ensemble des Etablissements d'Enseignement Privés.



# CQP COORDINATEUR DE VIE SCOLAIRE

Ce parcours est ouvert à tous les personnels de vie scolaire justifiant d'une année d'expérience dans le secteur de l'éducatif et/ou du socio-éducatif. Le titre obtenu est de niveau 5.

Le CQP est accessible soit par la voie de la formation, soit par la Validation des Acquis de l'Expérience.

Le CQP est constitué de 4 blocs de compétences indépendants. La logique des blocs de compétences permet à un stagiaire d'obtenir le CQP à son rythme, sur plusieurs années, en fonction de sa disponibilité et de celle de son établissement. Un positionnement préalable est réalisé par le chef d'établissement ou le responsable de vie scolaire. Il permet d'identifier les compétences déjà acquises

et les besoins en formation du salarié et de choisir les blocs de compétences nécessaires et leur ordre de passage.

Le positionnement du Créfi permet de confirmer ou infirmer le positionnement de l'établissement.

A l'issue de chaque bloc de compétences, le candidat est évalué par un jury métier composé d'un formateur et d'un professionnel de la vie scolaire ou de deux professionnels de la vie scolaire.

Pour obtenir le Certificat de Qualification Professionnelle, les 4 blocs de compétences doivent être validés.

Cette formation est éligible à un financement CPF.

## POSITIONNEMENT - DÉFINITION DU PARCOURS DE FORMATIONS

### BLOC 01

Assurer l'accueil éducatif d'élèves et de leurs familles.

63 HEURES  
DE FORMATION

ÉVALUATION JURY MÉTIER

### BLOC 02

Coordonner un service de vie scolaire

63 HEURES  
DE FORMATION

ÉVALUATION JURY MÉTIER

STAGE

### BLOC 03

Conduire des projets d'animations ou d'activités éducatives.

35 HEURES  
DE FORMATION

ÉVALUATION JURY MÉTIER

### BLOC 04

Assurer l'intégration et l'accompagnement d'une équipe de vie scolaire.

35 HEURES  
DE FORMATION

ÉVALUATION JURY MÉTIER

La commission de certification édite un certificat correspondant aux blocs validés ou une certification totale pour l'ensemble du parcours CQP CVS



#### DURÉE DU PARCOURS :

Entre 35 et 196 heures selon le nombre de blocs de compétences choisis.



#### LIEUX :

Nantes ou Bordeaux.



#### DATES DE SESSIONS :

Entrées permanentes. Nous établirons ensemble le planning adapté aux besoins spécifiques de chaque stagiaire.

Le référentiel de compétences du CQP Coordinateur de Vie Scolaire est susceptible d'être modifié, à partir de juillet 2024, pour prendre en compte les problématiques de harcèlement et santé mentale.



# LES BLOCS DE COMPÉTENCES DU CQP COORDINATEUR DE VIE SCOLAIRE

Chaque salarié de la vie scolaire peut s'inscrire à un ou plusieurs blocs de compétences : un parcours de formation court, de 1 à 2 semaines, pour développer de nouvelles compétences sur un thème précis.

À l'issue de chaque bloc de compétences, le stagiaire est évalué par un jury métier composé d'un formateur et d'un professionnel de la vie scolaire afin d'obtenir un certificat correspondant aux blocs validés.

Chaque bloc de  
compétences est éligible  
à un financement CPF.



## BLOC 01

### Assurer l'accueil éducatif d'élèves et de leurs familles (9 jours en présentiel)

- Organiser la prise en charge et la sécurité des élèves
- Prévenir les risques et réagir en cas de danger
- Réguler les situations problématiques au sein d'un établissement
- Communiquer avec les jeunes et leur famille
- Utiliser de nouveaux modes de communication

## BLOC 02

### Coordonner un service de vie scolaire (9 jours en présentiel)

- Piloter les moyens et les ressources de l'équipe de la vie scolaire
- Coordonner la vie scolaire : suivre, reporter et optimiser les activités
- Animer des réunions d'équipe
- Gérer la communication de la vie scolaire

## BLOC 03

### Conduire des projets d'animation ou d'activité éducative (5 jours en présentiel)

- Conduire des projets d'animation ou d'activité éducative
- Accompagner son équipe dans la gestion de projet
- Réussir sa présentation orale d'un projet d'animation

## BLOC 04

### Assurer l'intégration et l'accompagnement d'une équipe de vie scolaire (5 jours en présentiel)

- Gérer son équipe : de l'accueil à l'intégration
- Accompagner l'évolution d'un salarié

# CQP ÉDUCATEUR DE VIE SCOLAIRE

Ce parcours est ouvert à tous les salariés de la vie scolaire de l'interbranche enseignement privé en poste ainsi qu'aux nouveaux arrivants. Le titre délivré est de niveau 4.

Le CQP est accessible soit par la voie de la formation, soit par la Validation des Acquis de l'Expérience.

Le CQP est constitué de 4 blocs de compétences indépendants. La logique des blocs de compétences permet à un stagiaire de d'obtenir son CQP à son rythme, en fonction de sa disponibilité et de celle de son établissement. Un positionnement préalable est réalisé par le chef d'établissement ou le responsable de vie scolaire.

Il permet d'identifier les compétences déjà acquises et les besoins en formation du salarié et de choisir les blocs de compétences nécessaires et leur ordre de passage.

Le positionnement du Créfi permet de confirmer ou infirmer le positionnement de l'établissement.

A l'issue de chaque bloc de compétences, le candidat est évalué par un jury métier composé d'un formateur et d'un professionnel de la vie scolaire ou de deux professionnels de la vie scolaire.

Pour obtenir le Certificat de Qualification Professionnelle, les 4 blocs de compétences doivent être validés.

## POSITIONNEMENT - DÉFINITION DU PARCOURS DE FORMATIONS

### BLOC 01

Participer aux activités de la vie scolaire au sein d'un établissement

STAGE

56 HEURES  
DE FORMATIONS

ÉVALUATION JURY MÉTIER

### BLOC 02

Accompagner des élèves dans leur vie scolaire

56 HEURES  
DE FORMATIONS

ÉVALUATION JURY MÉTIER

### BLOC 03

Proposer et animer des projets à destinations des élèves

35 HEURES  
DE FORMATIONS

ÉVALUATION JURY MÉTIER

### BLOC 04

Accompagner des actions de prévention du harcèlement et des discriminations scolaire

35 HEURES  
DE FORMATIONS

ÉVALUATION JURY MÉTIER

La commission de certification édite un certificat correspondant aux blocs validés ou une certification totale pour l'ensemble du parcours CQP CVS



#### DURÉE DU PARCOURS :

Entre 35 et 182 heures selon le nombre de blocs de compétences choisis.



#### LIEUX :

Nantes ou Bordeaux.



#### DATES DE SESSIONS :

Entrées permanentes. Nous établirons ensemble le planning adapté aux besoins spécifiques de chaque stagiaire.

Cette formation est éligible à un financement CPF.

# LES BLOCS DE COMPÉTENCES DU CQP ÉDUCATEUR DE VIE SCOLAIRE

Chaque personne de la vie scolaire peut s'inscrire à un ou plusieurs blocs de compétences : un parcours de formation court, de 1 à 2 semaines, pour développer de nouvelles compétences sur un thème précis.

A l'issue de chaque bloc de compétences, le stagiaire est évalué par un jury métier composé d'un formateur et d'un professionnel de la vie scolaire afin d'obtenir un certificat correspondant aux bloc(s) validé(s).

Chaque bloc de  
compétences est éligible  
à un financement CPF.



## BLOC 01

### Participer aux activités de la vie scolaire en au sein d'un établissement (8 jours de formation en présentiel)

- *EVS : organiser ses missions, optimiser son temps et maîtriser ses outils*
- *Surveiller et sécuriser*
- *Faire autorité*
- *Prévenir les risques et réagir en cas de danger*
- *Optimiser sa communication professionnelle*

## BLOC 02

### Accompagner des élèves dans leur vie scolaire (8 jours de formation en présentiel)

- *Accompagner les élèves au travail*
- *Accompagner des élèves en difficulté et/ou aux besoins spécifiques*
- *Communiquer et gérer les conflits*
- *Utiliser de nouveaux modes de communication*

## BLOC 03

### Proposer et animer des projets à destination des élèves (5 jours de formation en présentiel)

- *Concevoir des projets d'animation ou d'activité éducative*
- *Animer des projets d'animation ou d'activité éducative*
- *Réussir sa présentation orale d'un projet d'animation*

## BLOC 04

### Accompagner des actions de prévention du harcèlement et des discriminations en milieu scolaire (5 jours de formation en présentiel)

- *Les adolescents en difficulté*
- *Menaces, humiliation, harcèlement entre élèves en milieu scolaire*
- *Le risque d'addiction numérique des jeunes*

# FORMATIONS INTER-ÉTABLISSEMENTS

Chaque formation peut également être animée au sein de votre établissement ou dans votre région

Les objectifs pédagogiques peuvent être modifiés en fonction de vos besoins spécifiques.

Les personnes en situation de handicap sont invitées à nous contacter afin de mettre en place les modalités de leur entrée en formation.

Le programme détaillé de chaque formation, ainsi que les modalités pédagogiques, sont accessibles sur notre site : [www.crefi.fr](http://www.crefi.fr)



**ACTION COLLECTIVE\***

Ces formations bénéficient de financements particuliers par AKTO.

**OUVERTURE GARANTIE**

Ce pictogramme permet d'identifier les formations dont l'ouverture est garantie, quel que soit le nombre de participants.

**NOUVEAU**

Ces formations ont été créées pour répondre à des besoins identifiés dans les établissements



## ACCOMPAGNER L'ENFANT DANS LA GESTION DE SES EMOTIONS

### ► Développer son intelligence émotionnelle et relationnelle


Pour un enfant il est difficile de gérer la colère, la tristesse, la joie et la peur. Lorsqu'un enfant éprouve une émotion, la question est : « Comment puis-je l'aider à avoir conscience de ce qu'il se passe en lui ? ».

L'aide de l'adulte est nécessaire pour lui apprendre à identifier ses ressentis émotionnels et à les exprimer.

Accueillir et encourager les émotions de l'enfant, l'écouter, lui donner la permission de libérer ses tensions, c'est lui permettre de se constituer une personnalité solide, une sécurité intérieure stable.

#### OBJECTIFS

- Identifier les 4 principales émotions et leurs fonctions
- Associer émotions et développement de l'enfant
- Comprendre le rôle des émotions dans notre dynamique psychique
- Adopter une attitude éducative face à l'enfant aux prises avec ses émotions
- Découvrir et utiliser des outils pour développer leur/notre quotient émotionnel

 2 jours - 14 heures

 448 €

 19, 20 mars 2024

Ecole

Public

ASEM, AVS, AESH, infirmier.e

## ACCOMPAGNER L'ENFANT EN SITUATION DE HANDICAP


### ► Comprendre et agir au quotidien

Les enfants porteurs de handicap sont désormais de plus en plus intégrés à l'école. Accompagner chaque enfant, quel que soit son handicap, fait désormais partie des missions des ASEM, des AVS.


Que recouvre exactement cette notion de handicap ? Comment intégrer cet enfant « différent » au sein de la classe, de l'école ? Autant de questions qui trouveront des réponses et donneront des points de repères pour que chaque enfant, quel que soit son handicap, puisse progresser dans sa vie scolaire

#### OBJECTIFS

- Identifier les points clefs de vigilance dans l'accompagnement d'enfants souffrant de handicap.
- Faire le lien entre typologie de handicap et incidences pour l'enfant et pour son entourage (autres enfants, adultes).
- Répondre par des gestes adaptés à la douleur physique et morale de l'enfant.
- S'approprier les outils pour mieux communiquer avec l'enfant

 3 jours - 21 heures

 672 €

 28, 29 février  
et 1er mars 2024

Ecole

Public

ASEM, AESH, AVS, infirmier.e


## ACCOMPAGNER LES ÉLÈVES EN DIFFICULTE ET/OU AUX BESOINS SPECIFIQUES

### ► Comprendre les besoins spécifiques et adopter les bons comportements

Les personnels de vie scolaire peuvent être déstabilisés par des élèves au comportement difficile : comment identifier la nature des troubles et des difficultés de l'élève ? Comment agir pour faciliter son intégration et mieux gérer son quotidien ?

#### OBJECTIFS

- Connaître les spécificités des Besoins Educatifs Particuliers et des différents handicaps
- Définir les consignes de protection.
- Repérer les difficultés d'apprentissage et de comportements problématiques d'élèves (y compris liés au numérique).
- Identifier les points clé de vigilance dans l'accompagnement d'adolescents ayant des Besoins Educatifs Particuliers.
- Comprendre les sources de blocage et adapter son comportement ainsi que son action éducative.
- Adopter les pratiques éducatives pour prendre en compte la diversité des élèves et leurs besoins spécifiques.
- S'approprier des outils pour aider le jeune à dépasser ses difficultés ou ses blocages.
- Participer à la pose d'un diagnostic, proposer et mettre en place des solutions adéquates en lien avec les équipes éducative et scolaire.

 3 jours - 21 heures

 672 €

 29, 30, 31 janvier 2024

Ecole / Collège / Lycée

Public

Personnel de vie scolaire


## ACCOMPAGNER L'EVOLUTION D'UN.E SALARIÉ.E

### ► Concilier les demandes des salarié.e.s et les besoins de l'établissement

Comment accompagner les besoins des salariés de l'établissement ? Comment identifier les besoins en compétences de chaque métier ? Comment valoriser le capital humain au sein de l'établissement ?

#### OBJECTIFS

- Anticiper les besoins en termes de ressources humaines.
- Mener des entretiens permettant de satisfaire à la fois aux besoins des établissements et aux souhaits des salariés.
- Suivre l'évolution des compétences.
- Appréhender les principaux dispositifs de professionnalisation et de formation

 2 jours - 14 heures

 448 €

 16, 17 mai 2024  
07, 08 novembre 2024

Ecole / Collège / Lycée

Public

Responsable de service,  
attaché.e de gestion

## ACCOMPAGNER LES ÉLÈVES AU TRAVAIL

### ► Adapter son accompagnement pour favoriser l'engagement de chaque élève


Au-delà de la simple surveillance, la permanence est également un lieu d'accompagnement des jeunes à la réalisation de leurs devoirs.

L'aide à l'étude et aux apprentissages est à la fois un temps de remédiation et une autre façon de guider l'apprentissage.

Il est à différencier de l'enseignement délivré par l'équipe pédagogique parce qu'il n'est régi ni par la même approche, ni par les mêmes méthodes.

#### OBJECTIFS

- Connaître et mettre en œuvre les consignes données par les équipes pédagogiques.
- Faire respecter les conditions de travail pour les élèves.
- Organiser l'aide aux élèves sur les différents lieux de vie, en concertation avec l'équipe enseignante.
- Différencier son accompagnement au travail selon les situations des élèves

 2 jours - 14 heures

 448 €

 16, 17 décembre 2024

Collège / lycée

Public

Personnel de vie scolaire

## ACCUEIL PHYSIQUE ET TÉLÉPHONIQUE

### ► Valoriser l'image de l'établissement


Face à des parents et des interlocuteurs de plus en plus exigeants, le personnel d'accueil joue un rôle essentiel pour accueillir, analyser une demande, orienter et répondre.

Comment adopter la bonne attitude pour transmettre une image professionnelle et positive de soi et de l'établissement, gérer l'émotion de son interlocuteur et la sienne ?

Cette formation permet de conforter sa pratique tout en expérimentant de nouvelles approches.

#### OBJECTIFS

- Connaître les enjeux et les composantes d'un accueil de qualité.
- Maîtriser les principales techniques de communication au téléphone et en face à face.
- Identifier les différentes missions de l'accueil.
- Développer un relationnel de qualité auprès des familles ou tout autre interlocuteur.
- Utiliser les techniques et outils adaptés à la gestion des situations tendues.
- Connaître les composants de la satisfaction de chaque interlocuteur et adapter son comportement.

 2 jours - 14 heures

 448 €

 10, 11 décembre 2024

Ecole/Collège/Lycée

Public

Personnel d'accueil

## ACCUEILLIR ET ACCOMPAGNER LES PERSONNES EN SITUATION DE HANDICAP


### ► Faciliter l'accueil et l'accessibilité

Accueillir sereinement chaque personne en situation de handicap peut légitimement inquiéter les personnels chargés de l'accueil.


Comment veiller à accueillir, orienter, en respectant à la fois le cadre légal et les valeurs de l'établissement ? Comment assurer un accueil de qualité, adapté à tous les publics ?

#### OBJECTIFS

- Connaître les applications de la réglementation du 11 février 2005 relatives à l'égalité des droits et des chances et l'ordonnance de 2014.
- Identifier les différentes formes de handicap (moteur, auditif, intellectuel ou visuel, handicaps invisibles, troubles de la santé mentale) et les besoins spécifiques.
- Accueillir et accompagner chaque personne selon la nature du handicap.
- Maîtriser la communication et les fondamentaux de l'accueil adaptés aux personnes en situation de handicap.

 1 jour - 7 heures

 224 €

 02 octobre 2024

Ecole / Collège / Lycée

Public

Personne en charge de l'accueil du public dans les établissements

## ADAPTER SA COMMUNICATION


### ► Comprendre les différentes personnalités

La communication est une aptitude majeure pour tout collaborateur. Adapter sa communication tant aux situations qu'à ses différents interlocuteurs, qu'ils soient collègues, responsables hiérarchiques ou familles est un élément clé pour gagner en efficacité et construire des relations constructives.

Faire passer ses messages, se faire comprendre est absolument nécessaire pour influencer positivement son environnement professionnel. Y parvenir sans manipuler exige des outils efficaces et pertinents de communication.

#### OBJECTIFS

- Améliorer sa communication relationnelle avec les autres.
- Identifier et mobiliser ses propres ressources pour communiquer de façon efficace (émotions, comportements, pensées).
- Repérer les modes de communication de son interlocuteur.
- Prévenir les conflits et gérer les tensions.
- S'approprier différentes approches de communication : analyse transactionnelle, outils de PNL, intelligence émotionnelle,...

 2 jours - 14 heures

 448 €

 20, 21 mars 2024

Collège/école/lycée

Public

Tout salarié

## ADOLESCENCE ET HANDICAP

### ► Acquérir une meilleure compréhension du handicap

Vous intervenez au quotidien auprès d'adolescents porteurs de handicap.

Comment faciliter leur intégration ? Comment les accompagner sans les assister ? Quelles sont les spécificités des phénomènes liés à l'adolescence auprès de ces jeunes ? Comment se situer et aborder ces problématiques en tant qu'adulte éduquant ? Existe-t-il un lien entre la typologie du handicap et les manifestations observées ?

#### OBJECTIFS

- Repérer les points clefs de vigilance dans l'accompagnement d'adolescents souffrant de handicap.
- Etablir des rapprochements entre typologie de handicap et incidences pour l'adolescent et pour son entourage.
- Repérer et comprendre les comportements et les fonctionnements psychologiques qui structurent la personnalité de l'adolescent handicapé.
- Améliorer sa communication avec l'adolescent.

## AGIR EN EDUCATEUR

### ► Favoriser l'épanouissement du jeune

Le rôle d'un éducateur est de conduire et d'élever une personne en devenir. Sa posture est axée sur l'accompagnement du jeune en considérant l'épanouissement de sa personnalité.

Ses missions sont donc de transmettre des connaissances, des valeurs, des repères essentiels afin de développer les potentialités, entre autonomie et socialisation.

#### OBJECTIFS

- Prendre en compte l'évolution des jeunes dans l'espace scolaire.
- Rendre éducatif un moment d'autorité.
- Adopter une posture éducative adaptée aux besoins du jeune dans la sphère scolaire.
- Adapter sa communication à la situation et à l'interlocuteur.
- Savoir se positionner face à des situations conflictuelles.
- Mettre en place des stratégies éducatives afin d'accompagner efficacement les jeunes.

## AGIR EN MILIEU SCOLAIRE CONTRE LE GASPILLAGE ALIMENTAIRE


### ► Des idées pour mobiliser l'ensemble des acteurs

Le gaspillage alimentaire en restauration scolaire représente près de 70g/repas/personne en primaire, 135g/repas/personne au collège, 150g/repas/personne au lycée.


La loi relative à la lutte contre le gaspillage et à l'économie circulaire a fixé l'objectif de réduire les déchets alimentaires à l'école de 50 % d'ici 2025 par rapport à son niveau en 2015. Comment sensibiliser les élèves et quelles actions concrètes mettre en œuvre ?

#### OBJECTIFS

- Maîtriser les enjeux et réduire le gaspillage alimentaire en restauration.
- Connaître le cadre réglementaire.
- Prendre conscience des responsabilités de chaque métier dans la lutte contre le gaspillage alimentaire.
- Identifier des actions possibles permettant de réduire les déchets.
- Impliquer les élèves.

 3 jours – 21 heures

 672 €


 9, 10, 11 octobre 2024

Collège / Lycée

#### Public

Personnel de vie scolaire, infirmier.e

ACTION COLLECTIVE\*

 2 jours – 14 heures

 350 €


 2, 3 avril 2024

Collège / Lycée

#### Public

Attaché.e de gestion, responsable administratif et financier, contrôleur de gestion. Directeur ou responsable des risques et/ou de la conformité.

ACTION COLLECTIVE\*

 1 jour – 7 heures

 245 €

 08 juillet 24

Ecole/Collège / Lycée

#### Public

Personnel de droit privé, Personnel de vie scolaire (EVS, CVS, RVS ...)



## AMÉLIORER SA COMMUNICATION VERBALE ET NON VERBALE

### ► Décoder et comprendre les intentions de son interlocuteur et ajuster son comportement

Selon Paul Watzlawick, le langage non verbal représenterait environ 75 % du contenu global de la communication. Notre corps renforce ou trahit nos paroles.

Une attitude, un geste peuvent nous informer sur ce que pense réellement notre interlocuteur. Comment observer et comprendre ce qu'il essaye de nous dire ?

#### OBJECTIFS

- Prendre conscience de l'importance du langage corporel.
- Écouter et observer pour comprendre plus facilement son interlocuteur.
- Développer une posture d'écoute bienveillante et de reconnaissance de l'identité de l'autre.
- Décoder les intentions de notre interlocuteur.
- Renforcer sa congruence : ajuster ses pensées, ses émotions et ses comportements



2 jours - 14 heures



448 €



9, 10 octobre 2024

Ecole/collège/lycée

Public

Tout salarié

## ANIMATIONS EN ACCUEIL PERISCOLAIRE

### ► Renouveler ses pratiques éducatives et ludiques

Qu'elle soit individuelle ou collective, chaque animation joue un rôle éducatif. Quelles activités proposer et surtout comment les renouveler ? Un temps d'échanges de pratiques pour découvrir de nouvelles idées.

#### OBJECTIFS

- Proposer des activités différenciées selon l'âge des enfants et l'heure d'accueil.
- Animer les temps d'accueil en proposant de nouvelles idées d'activités éducatives et ludiques.



2 jours - 14 heures



448 €



12, 13 novembre 2024

Ecole

Public

ASEM

## ANIMER DES PROJETS D'ANIMATION OU D'ACTIVITÉS ÉDUCATIVES

### ► Acquérir une méthode de travail

Comment associer les élèves à la mise en place d'un projet d'animation en lien avec le projet éducatif de l'établissement ? Comment les responsabiliser et développer le faire faire ?

#### OBJECTIFS

- Acquérir des techniques d'animation de groupes d'enfants ou d'adolescents.
- Développer des techniques d'animation adaptées à différents domaines d'activité ou lieux.
- Prendre en compte les attentes des jeunes et les accompagner dans le projet pour maintenir leur implication.
- Ajuster sa posture professionnelle et maintenir la cohérence éducative



2 jours - 14 heures



448 €



24, 25 avril 2024

Collège / lycée

Public

Tout salarié de la vie scolaire

OUVERTURE  
GARANTIE

## APPRÉCIER LA SANTÉ FINANCIÈRE D'UN ÉTABLISSEMENT SCOLAIRE


### ► Comprendre et analyser

Vous exercez des responsabilités dans la gestion d'un établissement scolaire ? Vous avez des projets ou des inquiétudes sur la solidité financière de votre établissement ? Vous avez des décisions de gestion à prendre (investissements, emprunts, forfaits...)?

Ce module vous permettra de consolider vos connaissances et de vous conforter dans votre analyse ou bien de vous faire percevoir l'importance d'éléments que vous risquez de sous-estimer.

#### OBJECTIFS

- Maîtriser les concepts clés de l'analyse financière.
- Lire et interpréter les documents financiers d'un établissement.
- Utiliser une démarche d'analyse permettant d'assurer l'équilibre financier de l'établissement.
- Évaluer la rentabilité économique et financière d'un établissement et son évolution dans le temps.

 2 jours – 14 heures

 504 €

 4, 5 avril 2024

Ecole/Collège / Lycée

#### Public

Chef d'établissement, président ou trésorier d'OGEC, attaché.e de gestion, comptable, aide comptable.

## ART DE L'ÉCOUTE ET DU QUESTIONNEMENT


### ► Interroger pour faciliter l'expression des jeunes

Vous voulez aider vos interlocuteurs à exprimer leur point de vue et à réfléchir par eux-mêmes. Vous êtes confrontés à des situations « bloquées » dont il est parfois difficile de sortir : « dialogue de sourd », conflits ...


Comment proposer concrètement une communication fluide, respectueuse des jeunes et porteuse de solutions ? Vous gagnerez en impact en développant la conscience de vos habitudes de questionnement et d'écoute et en vous entraînant à modifier vos pratiques.

#### OBJECTIFS

- Améliorer sa communication et son impact positif dans ses relations.
- Prendre conscience de ses automatismes d'écoute et de questionnement.
- Découvrir les mécanismes à l'œuvre et les utiliser pour poser de meilleures questions et adopter une meilleure posture d'écoute.

 2 jours – 14 heures

 448 €

 18, 19 novembre 2024

Ecole / Collège / lycée

#### Public

Tout salarié

## ASEM, CONSOLIDER SON RÔLE EDUCATIF

OUVERTURE GARANTIE

### ► Accompagner l'enfant dans sa construction personnelle


Etre ASEM c'est également aider l'enfant à grandir... C'est développer envers lui une relation particulière, une relation éducative qui tout en prenant en compte ses besoins fondamentaux, l'accompagne dans son développement physique et psychique et s'adapte à celui-ci.

Cette relation est un véritable plus, un regard supplémentaire porté sur l'évolution de chaque enfant dans la sphère scolaire !

Cette formation apporte des connaissances et des outils qui offrent autant de réponses possibles...

#### OBJECTIFS

- Identifier les éléments déterminants de la construction d'une relation éducative de qualité.
- Comprendre les besoins fondamentaux de l'enfant et l'accompagner dans sa construction de sa personnalité.
- Consolider et étendre sa position éducative.

 2 jours – 14 heures

 448 €

 21, 22 mai 2024

Ecole

#### Public

ASEM

## ASEM, MIEUX COLLABORER ET COMMUNIQUER AVEC LES ENSEIGNANTS.E.S

NOUVEAU


### ► Clarifier les missions et renforcer la collaboration

L'ASEM est un adulte référent pour les enfants tout au long de leur journée. Son rôle éducatif et d'assistance pédagogique est essentiel au bon déroulement de la classe.

Cela passe par une clarification des missions et des attendus réciproques. Comment s'accorder sur une vision partagée des tâches et ainsi limiter le stress ? Comment instaurer une relation apaisée par le dialogue ?

#### OBJECTIFS

- Identifier le rôle et les responsabilités de chaque intervenant de la classe et en repérer la dimension commune.
- Découvrir des attitudes et positionnements complémentaires face aux enfants.
- Mesurer l'enjeu de la concertation dans l'efficacité du binôme, dans le respect des rôles et responsabilités de chacun.
- Déterminer les conditions d'une bonne collaboration et savoir faire face aux tensions.

 2 jours - 14 heures

 448 €

 22, 23 avril 2024

Ecole

Public  
ASEM

## ASSISTANT.E DE DIRECTION, POSTE PIVOT


### ► Renforcer la synergie assistant-directeur

L'assistant.e de direction se situe au carrefour logistique de la gestion des équipes et des projets. Outre les tâches « classiques », il.elle est garante de la bonne diffusion de l'information et il.elle doit assurer efficacement la fonction d'interface au cœur de l'établissement.

Pour cela, l'assistant.e de direction doit situer ses forces et ses faiblesses pour les transformer en véritables leviers d'action.

#### OBJECTIFS

- Se situer dans sa mission d'assistant.e de direction.
- Renforcer la double synergie assistant.e-directeur, assistant.e-équipe administrative.
- Optimiser le traitement et l'exploitation de l'information écrite et orale.

 3 jours - 21 heures

 672 €

 28, 29, 30 mai 2024

Ecole / Collège / lycée

Public  
Assistant.e de direction.

## ATELIERS D'APPRENTISSAGE EN MATERNELLE


### ► Accompagner l'enseignant dans l'animation d'ateliers à visées pédagogiques

Les ateliers d'apprentissages : un temps essentiel dans la journée d'une classe de maternelle au cours duquel la présence de l'ASEM se révèle indispensable.


Quel est son rôle ? Comment comprendre précisément ce que l'enseignant attend ? Comment faire en sorte que l'organisation soit optimale ? Comment accompagner l'enfant dans cette activité tout en respectant les intentions pédagogiques de l'enseignant ?

#### OBJECTIFS

- Analyser et définir le rôle de l'ASEM aux côtés de l'enseignant et des enfants, dans les situations d'aide pédagogique.
- Comprendre les intentions pédagogiques de l'enseignant lors des ateliers dans les différentes sections de maternelle en vue de développer une posture d'assistante efficace.
- Accompagner et favoriser les apprentissages en situation d'activité et discriminer l'aide nécessaire et suffisante.

 2 jours - 14 heures

 448 €

 20, 21 novembre 2024

Ecole

Public  
ASEM

## ATTENTION ET CONCENTRATION

### ► Aider les enfants à développer leurs capacités attentionnelles

Agitation, étourderie, oublis, manque d'attention, difficulté à mener un travail à son terme, à écouter des consignes...

Les enfants d'aujourd'hui présentent régulièrement des difficultés d'attention et de concentration. Ils rencontrent des difficultés à rester assis, centrer leur attention, maintenir leur concentration.

#### OBJECTIFS

- Comprendre ce que sont l'attention et la concentration.
- Acquérir des outils pour développer l'attention et la concentration chez l'enfant.



2 jours - 14 heures



448 €



22, 23 avril 2024

Ecole

Public

ASEM, AVS, AESH

## AUTORITÉ & RELATION ÉDUCATIVE - COLLÈGE / LYCÉE

### ► Conforter son autorité auprès des jeunes, en maintenant une relation éducative

Les situations rencontrées dans le milieu scolaire nécessitent bien souvent de faire preuve d'autorité.

Comment répondre à la provocation de certains jeunes ? Comment ne pas se laisser déborder par ces comportements ? Comment poser les limites à ne pas franchir ? Comment faire preuve d'autorité tout en maintenant une relation éducative de qualité ?

#### OBJECTIFS

- Comprendre sa relation à l'autorité pour agir en éducateur.
- Repérer ses modes d'expression en situation d'autorité.
- Identifier les situations d'autorité dans son environnement professionnel.
- Rendre éducatif un moment d'autorité.



2 jours - 14 heures



448 €



21, 22 novembre 2024

Collège / Lycée

Public

Tout salarié d'un collège ou lycée (hors personnel de vie scolaire)

## AUTORITÉ & RELATION ÉDUCATIVE - ÉCOLE

### ► Conforter son autorité auprès des enfants, en maintenant une relation éducative

Les situations rencontrées dans le milieu scolaire nécessitent bien souvent de faire preuve d'autorité.

Comment répondre à la provocation de certains enfants ? Comment ne pas se laisser déborder par ces comportements ? Comment poser les limites à ne pas franchir ? Comment faire preuve d'autorité tout en maintenant une relation éducative de qualité ?

#### OBJECTIFS

- Comprendre sa relation à l'autorité pour agir en éducateur.
- Repérer ses modes d'expression en situation d'autorité.
- Identifier les situations d'autorité dans son environnement professionnel.
- Rendre éducatif un moment d'autorité.



2 jours - 14 heures



448 €



12, 13 mars 2024

Ecole

Public

Tout salarié d'une école

## BIENTRAITANCE À L'ÉCOLE


### ► Renforcer le bien-être des élèves

La bientraitance est une manière d'être, de se comporter, de dire, dont l'objectif est de promouvoir le bien-être de l'enfant : être attentif à ses besoins, respecter ses choix et ses droits.


Comment respecter l'autre, sa personnalité, sa singularité ? Comment agir avec discernement, prendre du recul pour prioriser l'épanouissement de l'enfant et le développement de l'estime de soi ?

#### OBJECTIFS

- Identifier les composantes d'un environnement scolaire bien-traitant pour l'enfant.
- Repérer les attitudes qui entravent ou favorisent la bientraitance en milieu éducatif.
- Se doter de moyens pour créer et maintenir une relation éducative bienveillante

 2 jours – 14 heures

 448 €

 7, 8 mars 2024

Ecole

Public

ASEM, AESH, AVS

## COLLABORER, CŒUR DE MISSION DE L'ASSISTANT.E/SECRÉTAIRE


### ► Comprendre sa place au sein d'une organisation

Un métier en pleine évolution. Quelles sont les nouvelles exigences, les attitudes à développer ? Être secrétaire demande polyvalence, adaptabilité et qualité organisationnelle.

Cette formation apporte des outils et astuces qui permettront de répondre aux nouvelles exigences de l'établissement.

#### OBJECTIFS

- Situer le rôle et la mission de secrétaire/assistant.e au sein d'un établissement scolaire.
- Se positionner comme l'interface indispensable entre les différents collaborateurs de l'établissement, les interlocuteurs extérieurs et la direction.
- Identifier l'importance et l'urgence de chaque demande et savoir prioriser.
- Maîtriser les principaux outils de communication orale et écrite.
- Organiser la circulation de l'information de façon pragmatique et fluide.

 2 jours – 14 heures

 448 €

 14, 15 octobre 2024

Ecole / Collège / Lycée

Public

Personnel administratif, secrétaire, assistant.e

## COMMUNICATION NON VIOLENTE


### ► Établir des relations basées sur la coopération

Nous rencontrons souvent des conflits et incompréhensions dans notre quotidien professionnel. Ces difficultés viennent souvent plus de la façon de communiquer que du contenu des échanges en eux-mêmes.

La communication non violente vous permettra de communiquer avec clarté, respect, efficacité en reprenant la responsabilité qui est la vôtre dans la relation.

#### OBJECTIFS

- Découvrir et définir ce qu'est une communication non violente.
- Appréhender son intention et sa part de responsabilité dans la communication interpersonnelle.
- Apprendre à développer une communication bienveillante.
- Appréhender les techniques utiles.

 2 jours – 14 heures

 448 €

 4, 5 juin 2024

Ecole / Collège / lycée

Public

Tout Salarié

## COMPRÉHENSION ET GESTION DES CONFLITS ENTRE ENFANTS

### ► Savoir les appréhender et les résoudre

« Ils veulent jamais que j'aille jouer avec eux », « il se moque de moi », « Elle m'a traité » ... La gentillesse aurait-elle déserté les cours d'école, remplacée par la loi de la jungle ? Jusqu'où laisser les enfants « régler leurs comptes » tout en gardant un œil et une oreille attentive ?

Quelles sont les attitudes à privilégier et celles à éviter ? Comment mettre en place une médiation entre enfants pour faire du conflit une source d'apprentissage ?

#### OBJECTIFS

- Imposer les règles de comportement et accompagner l'enfant dans l'apprentissage de sa vie sociale.
- Exercer la médiation sur la résolution de conflits avec les enfants et se doter d'outils pour leur permettre de les résoudre eux-mêmes.



2 jours - 14 heures



448 €



5, 6 juin 2024

Ecole

Public

ASEM, AVS, AEHS

## COMPRENDRE LES NOUVEAUX ADOLESCENTS

### ► Identifier leurs attentes pour mieux communiquer avec eux

« Je rencontre des élèves en quête de sens, en recherche d'autonomie, rejetant l'autorité verticale et dépendant des réseaux sociaux, je ne les comprends plus... ». Quelle relation les jeunes ont-ils à l'autorité ? Comment exercer son autorité au quotidien ?

#### OBJECTIFS

- Connaître les étapes de leur développement psychologique.
- Comprendre leurs valeurs, leurs codes, leur perception du monde et de l'école/collège/lycée.
- Définir un cadre et poser son autorité.
- Utiliser une communication appropriée basée sur le dialogue, l'écoute et la confiance.



2 jours - 14 heures



448 €



20, 21 novembre 2024

Collège / Lycée

Public

Responsable de service, personnel administratif, personnel de vie scolaire, infirmier(e), AVS, AESH, personnel de restauration, personnel d'entretien

## CONCEVOIR DES PROJETS D'ANIMATION OU D'ACTIVITÉ ÉDUCATIVE

### ► Donner du sens aux animations

La mission éducative de l'éducateur prend tout son sens dans la mise en place de projets. ceux-ci permettent de développer les compétences psychosociales des jeunes et de leur apprendre à travailler ensemble.

Quel sujet choisir ? Comment y associer ses collègues de la vie scolaire et le personnel enseignant ?

#### OBJECTIFS

- Analyser les besoins, les ressources, les attentes, les motivations (établissement & élèves).
- Proposer des objectifs cohérents avec le projet de l'établissement.
- Intégrer les méthodes et outils opérationnels de la conduite de projet d'animation.
- Travailler en équipe : organisation et répartition des tâches.
- Mener les activités en concertation et en rendre compte



2 jours - 14 heures



448 €



22, 23 avril 2024

Ecole / Collège / lycée

Public

Personnel de vie scolaire

## CONCEVOIR ET ANIMER UN PROJET DE VIE SCOLAIRE

NOUVEAU

### ► Créer une dynamique au sein de l'équipe de vie scolaire


Vous souhaitez associer l'équipe d'éducateurs à l'élaboration d'un projet de vie scolaire. Un projet commun permettra de mobiliser les éducateurs, renforcer la collaboration avec l'équipe éducative et homogénéiser les pratiques.

#### OBJECTIFS

- Clarifier la finalité et les missions de la Vie Scolaire.
- S'appuyer sur les valeurs de l'Institution et le projet d'établissement.
- Maîtriser les étapes de construction d'un Projet de Vie Scolaire.
- Faire vivre le projet à court terme et à moyen terme

 2 jours -14 heures

 448 €

 3, 4 juin 2024

Collège/Lycée

Public

Personnel de vie scolaire

## CONDUIRE DES PROJETS D'ANIMATION OU D'ACTIVITÉ ÉDUCATIVE


### ► Initier et organiser les projets

Initier puis piloter des projets au sein de l'équipe de vie scolaire nécessite à la fois une bonne connaissance des besoins des élèves et du projet de l'établissement mais également des ressources et des « talents » des personnels de vie scolaire.


Comment susciter l'envie puis suivre la réalisation, en déléguant les différentes tâches du projet ?

#### OBJECTIFS

- Identifier les besoins, les ressources, les attentes, les motivations (établissement / élèves).
- Proposer des objectifs cohérents avec le projet de l'établissement.
- Intégrer les méthodes et outils opérationnels de la conduite de projet d'animation (gestion et planification).
- Organiser les activités : répartition des tâches, réalisation de plannings, gestion des moyens financiers...
- Mettre en œuvre les activités, faire le suivi et rendre compte.
- Faire le relais auprès des collègues, de la hiérarchie, de la communauté éducative.

 3 jours - 21 heures

 672 €

 15, 16, 17 avril 2024  
16, 17, 18 septembre 2024

Collège / lycée

Public

Coordinateur de vie scolaire,  
Responsable de vie scolaire

## CONDUITES ADDICTIVES CHEZ LES ADOLESCENTS


NOUVEAU

### ► Repérer, alerter et orienter

Malnutrition, écrans, alcool, drogue, ... l'adolescence s'accompagne parfois de prises de risques et de défis dans lesquels le jeune tente de nouvelles expériences parfois dangereuses. Quel est le circuit de dépendance ? Quelles sont les addictions les plus fréquentes chez les jeunes ? Pourquoi les adolescents sont-ils plus vulnérables aux addictions ?

#### OBJECTIFS

- Comprendre la problématique de l'addiction.
- Reconnaître les signes d'addiction et de dépendance chez le jeune.
- Savoir accompagner le jeune dans cette problématique et le diriger vers le bon interlocuteur.
- Comprendre l'importance du travail d'équipe et du lien à la famille.

 2 jours -14 heures

 448 €

 18, 19 mars 2023

Collège/Lycée

Public

Personnel de vie scolaire




## CONNAITRE ET COMPRENDRE LES DIFFÉRENTS MODÈLES ÉDUCATIFS

NOUVEAU

### ► Découvrir les logiques d'éducation des familles et les systèmes de valeurs qui s'y rattachent pour identifier les différentes pédagogies à l'œuvre dans les écoles du XXI<sup>ème</sup> siècle.

Du style autoritaire à l'éducation positive, comment l'éducation familiale a changé de visage, avec quelles limites ? La place de l'enfant évolue radicalement et l'élève est parfois plus accompagné par un coach vers un résultat alors qu'il pouvait être instruit de façon descendante de manière plus passive.

 1 jour -7 heures

 224 €

 17 avril 2024

Collège/Lycée

Public

Tout public

OBJECTIFS

- Être capable de s'adapter à différents contextes familiaux, éducatifs, pédagogiques.
- Pouvoir s'appuyer sur des repères facilitants pour accompagner l'enfant, le jeune et sa famille.


## COORDONNER LA VIE SCOLAIRE : SUIVRE, REPORTER ET OPTIMISER LES ACTIVITÉS


### ► Accompagner l'activité des personnels de vie scolaire au quotidien

« Le coordinateur de vie scolaire organise et suit l'activité et les moyens de la vie scolaire en gérant une équipe de vie scolaire en collaboration directe avec le chef d'établissement ou le responsable de vie scolaire.

Il coordonne l'organisation et le fonctionnement de l'équipe de vie scolaire dont il a la charge.

Il favorise le lien et une communication adaptée ascendante et descendante avec les autres équipes de l'établissement et avec l'extérieur» - Référentiel CQP CVS.

 3 jours - 21 heures

 672 €

 24, 25 et 26 janvier 2024  
23, 24, 25 octobre 2024

Collège / lycée

Public

Personnel de vie scolaire,  
responsable de service

OBJECTIFS


- Lister et analyser les éléments pour le suivi et le contrôle des activités.
- Suivre l'activité individuelle et collective.
- Se servir d'indicateurs chiffrés adaptés.
- Identifier les priorités et apporter une réponse en conséquence.
- Utiliser un langage et des outils adéquats pour le report à sa hiérarchie.
- Détecter et gérer les dysfonctionnements courants.
- Mettre en œuvre des actions de progrès.

## CRÉER DES VISUELS

### ► Gagner en autonomie pour créer des visuels impactants

La création des visuels est souvent l'apanage des services administratifs ou des agences.

Vous ne maîtrisez pas « la chaîne graphique » et n'avez pas les logiciels qu'il faut, ni leur maîtrise ? Mais vous souhaitez créer des visuels attractifs, utilisables sur différents supports (Affiches, flyers, web, réseaux sociaux, etc.) et simples à créer.

 1 jour - 7 heures

 224 €

 21 février 2024

Ecole / Collège / lycée

Public

Tout salarié

OBJECTIFS

- Créer simplement et gratuitement des visuels print : flyers, affiche, annonces, etc.
- Maîtriser les dimensions : cms, mms, pixels...
- Créer des maquettes pour transmission directe à l'imprimeur en ligne.
- Créer des visuels optimisés pour le web et les réseaux sociaux.



## CYBERHARCELÈMENT, PRÉVENIR ET AGIR


NOUVEAU

### ► Comprendre les mécanismes et protéger les élèves

Le cyberharcèlement est défini comme « un acte agressif, intentionnel perpétré par un individu ou un groupe d'individus au moyen de formes de communication électroniques, de façon répétée à l'encontre d'une victime qui ne peut facilement se défendre seule ».

Selon la Direction générale de l'enseignement scolaire, 25 % des collégiens et 14 % des lycéens disent avoir fait l'objet de cyberharcèlement en 2023.

Le cyberharcèlement se produit le plus souvent en dehors de l'établissement scolaire, à partir de quand et comment intervenir ?

 2 jours - 14 heures

 448 €

 23, 24 mai 2024

Ecole / Collège / Lycée

#### OBJECTIFS

- Comprendre les mécanismes de cyberharcèlement.
- Mettre en place des actions de prévention.
- Informer et orienter les jeunes victimes de harcèlement.

#### Public


Personnel de vie scolaire, AVS, AESH

## DÉCOUVERTE DE LA PNL

OUVERTURE GARANTIE

### ► S'appuyer sur les outils de la Programmation Neuro Linguistique pour créer une relation

« On a tous un mode de pensée, si on apprend à penser différemment on peut se mettre à agir différemment » Béatrice Voirin. Comment l'approche de la PNL peut nous permettre d'aborder, entretiens, situations d'angoisse, conflits émotionnels pour mieux être avec l'autre dans sa relation professionnelle élèves, collègues, parents ?

 2 jours - 14 heures

 448 €

 14, 15 novembre 2024

Ecole / Collège / lycée

#### OBJECTIFS

- Développer ses savoir-faire pour s'exprimer clairement et se faire entendre.
- Ecouter et être écouté.
- Comprendre et se faire comprendre.
- Acquérir une souplesse et une flexibilité comportementale.
- Découvrir la carte du monde de l'autre.
- Préciser ses objectifs personnels.
- Développer des techniques de communication efficace

#### Public

Tout salarié

## DÉTECTER ET ACCOMPAGNER LA SOUFFRANCE DE L'ENFANT

### ► Aller au-delà des mots

« Peut-être souffre-t-il de quelque chose ? ». C'est la question que les professionnels se posent parfois dans leurs échanges au sujet d'un enfant au comportement dérangent. Faut-il s'interroger de la sorte ? Y a-t-il un lien entre le comportement d'un enfant et sa souffrance ? Est-ce au personnel éducatif ou aux infirmières de s'en occuper ? Et au fond à quoi cela peut-il servir ?

 2 jours - 14 heures

 448 €

 19, 20 mars 2024

Ecole

#### OBJECTIFS

- Apprendre à détecter des signes d'éventuelle souffrance.
- Savoir différencier la souffrance réelle des autres vécus émotionnels.
- Adopter un comportement soulageant pour l'enfant et l'accompagner de façon adaptée et professionnelle.

#### Public

Infirmier.e, ASEM, AESH, AVS, Personnel de vie scolaire

## DÉVELOPPER L'ESTIME DE SOI DE L'ÉLÈVE


### ► Favoriser l'épanouissement du jeune

Nous rencontrons fréquemment des enfants qui se dévalorisent, qui se mettent en échec avec un sentiment d'incompétence. Si nous les laissons seuls face à cela, se développera, chez eux, un sentiment d'infériorité.

Il s'agit dans cette formation de comprendre ce qu'est l'Estime de Soi et d'avoir des connaissances pour aider le jeune à se construire avec une image de lui positive.

#### OBJECTIFS

- Comprendre ce qu'est l'estime de soi.
- Identifier les éléments favorisant une bonne estime de soi.
- Comprendre comment les exigences de l'école peuvent influencer sur l'estime de soi.
- Développer les bonnes attitudes pour renforcer la confiance de chaque élève

 2 jours – 14 heures

 448 €

 22, 23 avril 2024

Ecole / Collège / lycée

#### Public

Personnel de vie scolaire, infirmier.e, psychologue scolaire, animateur en pastorale, ASEM, AVS, AESH

## DEVENIR RÉFÉRENT SANTÉ ET SÉCURITÉ AU TRAVAIL


### ► Contribuer à la préservation de la santé et de la sécurité des salariés et à l'amélioration des conditions de travail

Cette formation s'inscrit dans le cadre de l'article L. 4644-1 du Code du Travail : « L'employeur désigne un ou plusieurs salariés compétents pour s'occuper des activités de protection et de prévention des risques professionnels de l'entreprise ».


A compter du 31 mars 2022, en application de la loi 2021-1018 du 02 Août 2021, la formation d'un référent santé et sécurité au travail devient obligatoire et est d'une durée minimale de 5 jours.

#### OBJECTIFS

- Être capable de conseiller et accompagner son employeur dans l'élaboration et la mise en œuvre d'une démarche de prévention des risques professionnels.
- Être capable de situer l'entreprise au regard de la prévention des risques.
- Être capable de repérer les risques d'atteinte à la santé des salariés.
- Être capable d'identifier des mesures de prévention à partir de l'évaluation des risques.
- Être capable de contribuer à la mise à jour des documents santé et sécurité au travail (registres obligatoires, document unique, plan de prévention ...).
- Être capable de situer son rôle parmi les acteurs en santé et sécurité au travail.
- Être capable de mettre en œuvre une démarche d'analyse des accidents du travail et des maladies professionnelles.

 5 jours – 35 heures

 1 120 €

 13, 14, 15 mai et 6, 7 juin 2024

Ecole / Collège / Lycée

#### Public

Tout salarié


## DYNAMISER SES RÉUNIONS

### ► Pour des réunions innovantes et participatives

Comment améliorer l'efficacité d'une réunion et le plaisir d'y participer ? C'est tout l'enjeu de cette formation, en associant des méthodes de travail précises à des techniques d'animation innovantes et dynamiques.

#### OBJECTIFS

- Clarifier ses propres modes de fonctionnement en tant qu'animateur.
- Préparer la réunion en fonction du contexte et des objectifs .
- Choisir un mode d'animation adapté aux objectifs recherchés.
- Gérer les différents types de participants.
- Favoriser la participation.
- Utiliser de nouveaux outils et méthodes d'animation

 2 jours – 14 heures

 448 €

 23, 24 mai 2024

Ecole / Collège / Lycée

#### Public

Responsable ou coordinateur de vie scolaire, personnel administratif, attaché.e de gestion, responsable de service, infirmier.e

## ÉDUCATION POSITIVE


### ► Une autre posture éducative

L'enfant peu concentré, peu motivé pour apprendre, rêveur, agité, maîtrisant peu ses émotions... La pédagogie positive nous donne une autre manière d'appréhender l'enfant, l'éducation, et les apprentissages.

Elle nous permet d'appréhender l'enfant dans sa globalité.

#### OBJECTIFS

- Utiliser les apports de la pédagogie positive pour accompagner le développement de l'intelligence et mieux comprendre les besoins de l'enfant.
- Adopter des postures éducatives contribuant au développement global de l'enfant (cœur, corps, tête).

 2 jours - 14 heures

 448 €

 27, 28 novembre 2024

Ecole

Public

ASEM, AVS, AESH

## ENCADRER UNE ÉQUIPE AUX PERSONNALITÉS MULTIPLES


### ► Favoriser la dynamique d'équipe

Timide, muet, fuyant, contestataire, anxieux, caractériel... Comment gérer au quotidien ces personnalités si diverses et si opposées ? Comment les faire cohabiter et pacifier leurs relations ?

C'est au responsable de mettre en œuvre ses qualités managériales pour comprendre ce qui se joue et créer, malgré tout, les conditions favorisant la dynamique de l'équipe...

#### OBJECTIFS

- Comprendre le fonctionnement des différents types de personnalités.
- Identifier les situations ou contextes dans lesquels la nature de la personnalité devient problématique.
- Adapter ses comportements et attitudes afin de favoriser une collaboration constructive et positive.

 2 jours - 14 heures

 504 €

 12, 13 décembre 2024

Ecole / Collège / lycée

Public

Tout salarié ayant à encadrer des équipes de travail

## ENFANTS A BESOINS EDUCATIFS PARTICULIERS

### ► Des clés de compréhension pour adapter ses pratiques


Troubles de l'attention, hyperactivité, difficulté d'apprentissage, enfants issus de pays non francophone, surdoués, précoces...

Le personnel éducatif et enseignant est de plus en plus interpellé, déconcerté par ces enfants qui nécessitent un accompagnement particulier dans leurs apprentissages et leur vie à l'école.

Comment accompagner ces enfants ? Quelles actions mettre en place ? Comment favoriser leur adaptation à la vie du groupe ? Comment construire la relation de confiance bénéfique à leur scolarité ?

#### OBJECTIFS

- Identifier les grands types de troubles et leurs caractéristiques.
- S'approprier des outils et méthodes de travail.
- Adapter ses interventions éducatives au quotidien.
- Communiquer avec l'enfant, ses parents, les partenaires

 2 jours - 14 heures

 448 €

 26, 27 février 2024

Ecole

Public

ASEM, AVS, EVSH, Infirmier.e

## ENFANTS AUX COMPORTEMENTS « DIFFICILES »

### ► Des clés de compréhension pour adapter ses pratiques


Enfant démenageur, difficile à intéresser, papillonnant autour de l'adulte, agressif parfois violent et irrespectueux...donnant le sentiment à l'adulte d'agir délibérément pour le contrarier.

Face à ces comportements, qui posent problème dans la relation aux autres et dans la vie du groupe, il est nécessaire se donner les moyens d'agir au plus tôt et au plus juste. Mais quels besoins spécifiques ont ces enfants ? Quelle posture éducative adopter ? Comment dire les choses ?

OUVERTURE  
GARANTIE

 2 jours – 14 heures

€ 448 €

 29, 30 mai 2024  
21, 22 octobre 2024

Ecole

### OBJECTIFS

- Repérer les caractéristiques du comportement dérangeant de l'enfant, en comprendre les conséquences.
- Adopter des attitudes en réponse aux besoins de l'enfant et de la vie du groupe.

Public

ASEM, AVS, AESH, infirmière


## ENTRETIEN PROFESSIONNEL POUR LES MANAGERS

### ► Associer projet du salarié et besoins de l'établissement


L'entretien professionnel est un outil majeur de la professionnalisation des salariés. Il permet de faire le point tous les 3 ans avec chaque salarié sur son parcours, ses aptitudes professionnelles, ses souhaits d'évolution, ses besoins de formation et de le mettre en perspective avec les besoins de l'établissement.

Comment anticiper les besoins de l'établissement dans la gestion des emplois et des compétences ? Comment accompagner chaque salarié dans son projet professionnel ? Comment utiliser les dispositifs de professionnalisation existants ?

ACTION  
COLLECTIVE\*

 2 jours – 14 heures

€ 294 €

 10, 11 avril 2024

Ecole / Collège / lycée

### OBJECTIFS

- Connaître les nouvelles obligations issues de la réforme de la formation professionnelle et leur impact sur la gestion des établissements.
- Anticiper les besoins de l'établissement en termes de ressources humaines.
- Mener des entretiens permettant de satisfaire à la fois aux besoins des établissements et aux souhaits des salariés.
- Maîtriser les techniques d'entretien : questionnement et reformulation.
- Professionnaliser la conduite des entretiens professionnels à 3 ans et à 6 ans.
- Associer l'entretien triennal d'analyse de la classification.
- Maîtriser la procédure de mise en œuvre de l'entretien professionnel et du suivi de l'évolution des compétences.
- Appréhender les principaux dispositifs de professionnalisation et de formation.

Public

Chef d'établissement, directeur adjoint, tout encadrant chargé de mener les entretiens professionnels

## ÉTABLIR UNE COMMUNICATION CLAIRE AVEC L'ANALYSE TRANSACTIONNELLE

### ► Observer et corriger la vision de nous-mêmes et d'autrui

L'analyse transactionnelle étudie les éléments qui entrent en jeu dans les échanges avec son entourage (les transactions). La connaissance de cet outil permet de mieux appréhender les enjeux et dynamiques des relations interpersonnelles et de mieux communiquer avec ses différents interlocuteurs.

#### OBJECTIFS

- Les principes de base de l'analyse transactionnelle.
- Les 3 états du moi : parent, adulte, enfant.
- Les lois de la communication relatives aux échanges : les transactions.
- Les positions de vie.
- Les messages contraignants et leurs conséquences sur nos relations aux autres.
- Le triangle dramatique.
- Les situations conflictuelles : sortir du triangle de manipulation.
- L'assertivité : pour s'affirmer et communiquer avec bienveillance, sans agresser ni se soumettre.



2 jours - 14 heures



448 €



10, 11 décembre 2024

Ecole / Collège / Lycée

Public

Tout salarié

## EVS : ORGANISER SES MISSIONS, OPTIMISER SON TEMPS ET MAÎTRISER SES OUTILS

### ► Comprendre la dimension et les enjeux de ses différentes missions

Comprendre ses missions et ses responsabilités dans le cadre de la Vie Scolaire, c'est clarifier son périmètre d'action et les compétences à développer pour asseoir son professionnalisme.

#### OBJECTIFS

- Situer sa fonction d'éducateur de vie scolaire dans le fonctionnement hiérarchique et opérationnel de l'établissement.
- Se positionner au sein de l'équipe éducative.
- Maîtriser les responsabilités civiles et pénales des personnels d'éducation.
- Intégrer ses différentes missions : planification des surveillances, gestion des flux, relevé des absences / retards, supervision des études, encadrement du bon déroulement du lever et du coucher des élèves, ...
- Organiser son temps et prioriser ses tâches.
- Utiliser les outils de bureautique et de gestion de la vie scolaire.



2 jours - 14 heures



448 €



07, 08 octobre 2024

Ecole / Collège / lycée

Public

Personnel de vie scolaire

## FAIRE AUTORITÉ

### ► Renforcer son autorité en relation éducative

La relation éducative avec les jeunes nécessite un recours à l'autorité tout en maintenant un équilibre et une cohérence.

Comment faire respecter le cadre disciplinaire, les règles de vie tout en conservant une finalité éducative ? Comment poser une sanction juste et équitable qui soit également un facteur de construction et de socialisation du jeune ?

L'autorité deviendra une réelle compétence professionnelle et vous procurera une plus grande assurance au quotidien !

#### OBJECTIFS

- Comprendre sa relation à l'autorité.
- Différencier les phases des sanctions disciplinaires en vigueur et évaluer sa place dans le dispositif d'autorité.
- Développer et affirmer sa posture d'autorité afin de faire respecter le règlement intérieur de l'établissement et les règles de vie de l'internat.
- Différencier autoritarisme et autorité éducative.
- Poser les limites et mettre en place les sanctions adaptées aux élèves et aux contextes, en cohérence avec le règlement intérieur.
- Distinguer punition et sanction.
- Rendre éducatif un moment d'autorité et donner du sens aux sanctions.

## FAIRE FACE À LA VIOLENCE EN MILIEU SCOLAIRE

### ► Gérer ses émotions en situation de tension avec les jeunes

Impolitesse, manque de respect, insultes, menaces... La violence s'est installée dans les établissements scolaires !

Ces comportements sont de plus en plus fréquents. Leur répétition et leur quotidienneté rendent la situation insupportable et finissent par ronger la résistance de l'adulte.

Comment agir sans rendre la violence, comment la juguler et la remplacer par des actions d'expression éducative ?

#### OBJECTIFS

- Identifier les différentes formes de violence scolaire.
- Repérer les conduites agressives « normales » et les « pathologiques ».
- Mettre en action une stratégie adaptée à chaque forme de violence.
- Combiner trois approches : sociologique / psychologique / pratique (comportementale).
- Adopter les bons gestes et les bonnes postures.

## FAMILLES D'AUJOURD'HUI ET DE DEMAIN

### ► Quelles réponses apporter aux nouvelles demandes des familles ?

Les nouveaux modèles familiaux et la place de l'enfant aujourd'hui influencent la construction et les comportements des jeunes.

L'enfant ou le jeune sont souvent mis à la place d'adulte, porteur de choix ou de responsabilités qui les dépassent ou les informent.


Quelles sont les conséquences sur les pratiques éducatives ? Quelle collaboration Ecole/Famille inventer ? Comment communiquer avec les jeunes et leurs familles ?

#### OBJECTIFS

- Connaître les évolutions récentes du modèle familial.
- Analyser les attentes des parents vis-à-vis de l'institution scolaire.
- Définir un nouveau modèle de relation et de communication avec les familles.

 2 jours - 14 heures

 448 €


 10, 11 octobre 2024

Ecole / Collège / lycée

Public

Personnel de vie scolaire

NOUVEAU

 2 jours - 14 heures


 448 €

 4, 5 avril 2024


Collège / lycée

Public

Personnel de vie scolaire, AVS - AESH, infirmier.e

 2 jours - 14 heures

 448 €

 20, 21 novembre 2024

Ecole / Collège / Lycée

Public

Personnel de vie scolaire, ASEM, AESH, AVS, infirmier.e, responsables de service

## FORMATION HACCP POUR LES PERSONNELS DE RESTAURATION

ACTION COLLECTIVE\*


### ► Assurer l'hygiène alimentaire en collectivité

Le H.A.C.C.P est une méthode de gestion de la sécurité sanitaire des aliments. L'hygiène et la sécurité alimentaire nécessitent d'appliquer des principes, en référence à cette norme internationale.

L'objectif est de mettre en conformité nos méthodes de travail et ainsi de veiller aux risques physiques, biologiques et chimiques.

#### OBJECTIFS

- Répondre aux exigences du décret n°2011-731 du 24 juin 2011 en matière de sécurité alimentaire.
- Mettre en place des procédures d'hygiène et des autocontrôles permettant d'assurer la sécurité des aliments fabriqués et distribués.
- Maintenir la qualité nutritionnelle des repas et communiquer sur la sécurité alimentaire.
- Respecter les principales règles d'hygiène appliquées à la restauration collective (locaux de préparation, transport des denrées, équipement, déchets, alimentation en eau, hygiène personnelle, ingrédients, emballage, traitement thermique et formation).

 2 jours - 14 heures

 406 €

 26, 27 août 2024

Ecole/Collège/lycée

#### Public

Personnel de restauration, référent Hygiène HACCP

## GÉRER LES CONFLITS ENTRE ÉLÈVES


### ► Les comprendre pour agir

Les conflits entre élèves perturbent le climat de la classe et nuisent aux apprentissages. Faire face à un conflit n'est pas inné : comment intervenir : à chaud ou à froid ?


Entre prévention et sanction, chaque éducateur découvre et expérimente ses propres pratiques. La formation vous permettra de découvrir de nouvelles approches et d'analyser vos pratiques.

#### OBJECTIFS

- Se positionner avec fermeté et humanité.
- Utiliser le niveau de langage adapté à sa fonction et selon ses interlocuteurs.
- Aborder efficacement les jeunes dans les situations difficiles et maintenir le dialogue.
- Identifier les causes de conflits entre élèves et mettre en œuvre les stratégies de gestion de conflit.
- Appliquer les techniques de médiation.
- Relayer objectivement les faits aux interlocuteurs concernés.

 2 jours - 14 heures

 448 €

 25, 26 novembre 2024

Collège / Lycée

#### Public

Tout salarié

## GÉRER SON EQUIPE : DE L'ACCUEIL À L'INTÉGRATION

### ► Préparer l'arrivée d'une nouvelle recrue au sein de son équipe


Comment faciliter l'intégration et la réussite d'un collaborateur ? Comment identifier les compétences à transmettre et définir un parcours sur mesure ? Comment associer l'ensemble des collaborateurs de la vie scolaire à cette intégration ?

#### OBJECTIFS

- Définir un parcours d'intégration en lien avec le projet de vie scolaire.
- Mettre en place un livret d'accueil.
- Organiser l'accueil et planifier le suivi de l'intégration du nouvel arrivant : planning, entretiens, réunions d'équipe...
- Définir les objectifs dans le respect de sa formation.
- Evaluer l'acquisition de ses compétences.

 3 jours - 21 heures

 672 €

 du 13 au 15 mai 2024  
du 04 au 06 novembre 2024

Collège / lycée

#### Public

Personnel de vie scolaire



## GESTES DE L'ADULTE EN MATERNELLE, MENAGER SON CORPS

### ► Prévenir les tensions et apprendre les postures appropriées

*Je suis grand(e), ils sont petits... Les tables, les chaises sont à leur hauteur, je dois me pencher, me plier...*

*Travaillant auprès de jeunes enfants, l'adulte évolue tel Gulliver chez les Lilliputiens. Il doit se pencher, se courber en permanence ce qui occasionne des tensions permanentes et à terme des douleurs chroniques !*


*Apprendre les postures qui soulagent, éviter certains gestes ...autant d'atouts qui deviennent indispensables pour ménager son corps.*

#### OBJECTIFS

- Faire le lien entre l'importance de l'économie de l'effort et son propre confort de travail.
- Identifier les risques physiques causés par les gestes répétitifs et les mauvaises postures dans le cadre du travail à « hauteur d'enfant ».
- Adopter les gestes et postures permettant de prévenir ces risques.
- Améliorer son confort de travail tout en satisfaisant les besoins de l'enfant.

 2 jours – 14 heures

 448 €

 23, 24 octobre 2024

Ecole

#### Public

Toute personne qui, dans le cadre de sa fonction, travaille à hauteur des enfants : ASEM, AVS, AESH,...

## GESTES ET POSTURES

### ► Prendre soin de son corps

*Notre vie professionnelle sollicite notre organisme et peut impacter notre santé physique. Cette formation permet de prendre conscience des risques encourus, de la réglementation en cours et des solutions de sécurité adaptées existantes.*


*Comprendre le fonctionnement du corps humain nous permet d'adopter les bons gestes et postures en économisant les efforts physiques.*

#### OBJECTIFS

- Identifier les risques liés au travail physique.
- Réaliser son travail en limitant la fatigue musculaire et les douleurs dorsales.
- Comprendre les capacités et les limites du corps humain.
- Acquérir les gestes et postures ergonomiques.

 1 jour – 7 heures

 224 €

 20 novembre 2024

Ecole / Collège / Lycée

#### Public

Tout salarié

## GESTION DES CONFLITS ET DES EMOTIONS

### ► Réguler ses émotions pour les transformer en atouts dans ses relations professionnelles

*Les émotions sont naturelles et font partie de la vie. Sources de stress, d'hypersensibilité ou d'euphorie, les émotions nous mettent à l'épreuve au quotidien.*

*Elles se manifestent différemment en fonction des personnalités et des situations.*

*De la réaction physiologique au conflit, on en retient souvent le côté négatif, mais avez-vous un jour imaginé les transformer en atout ?*

ACTION COLLECTIVE\*

 2 jours – 14 heures

 420 €

 12, 13 mars 2024

Ecole/Collège / Lycée

#### Public

Tout salarié

#### OBJECTIFS

- Reconnaître les différentes expressions des émotions.
- Analyser ses propres mécanismes émotionnels.
- Utiliser ses émotions pour être plus efficace.
- Transformer ses émotions en une force.
- Identifier les causes de conflits et mettre en œuvre les stratégies de gestion de conflit.



## GESTION DES RISQUES ET CONTROLE INTERNE


NOUVEAU

### ► Les fondamentaux

La démarche d'évaluation des risques dans le cadre d'un « système de contrôle interne » consiste à identifier les risques susceptibles de compromettre la réalisation des objectifs de l'entité, d'analyser ces risques et d'assurer le suivi de leur gestion.

OBJECTIFS

- Comprendre l'environnement de contrôle interne et le rôle de chaque fonction au sein du dispositif de contrôle interne.
- Mettre en œuvre les principes de base du contrôle interne.
- Identifier les risques propres à un établissement afin de mettre en place les outils de pilotage nécessaires à une bonne maîtrise des risques identifiés.

 1 jour – 7 heures

 252 €

 25 avril 2024

Ecole / Collège / Lycée

Public

Attaché.e de gestion,  
responsable administratif et  
financier, contrôleur de gestion.

Directeur ou responsable des  
risques et/ou de la conformité.

## IDENTIFIER ET ACCOMPAGNER LES ENFANTS AUX TROUBLES « DYS »

OUVERTURE  
GARANTIE


### ► Les aider à redécouvrir qu'ils sont intelligents et capables de réussir

Troubles instrumentaux DYS, troubles spécifiques de l'apprentissage et TDA/H : près d'un à deux enfants par classe seraient atteints de troubles de l'attention ou de troubles « DYS » (dyslexie, dysorthographe, dyscalculie, dysphasie, troubles d'attention avec ou sans hyperactivité, etc.).

Comment répondre aux besoins de scolarisation de ces enfants ? Comment rendre l'école plus accessible et permettre l'inclusion effective de l'enfant au sein de la classe ?

OBJECTIFS

- Définir les troubles (« DYS », TSA, TDA/H) et repérer leurs manifestations spécifiques.
- Repérer leurs effets sur les apprentissages de l'élève et sur la personne de l'enfant.
- Proposer des adaptations et des aménagements.

 2 jours – 14 heures

 448 €

 3, 4 avril 2024

Ecole / Collège / Lycée

Public

ASEM, AVS, AESH, Infirmier.e

## IDENTIFIER ET ACCOMPAGNER LES ENFANTS VICTIMES DE MALTRAITANCE


NOUVEAU

### ► Savoir comment agir face à une suspicion de maltraitance infantile

La maltraitance infantile désigne toute violence présentant des conséquences graves sur le développement physique, psychique et psychologique de l'enfant. Quel peut-être le rôle de l'adulte dans la détection et l'accompagnement de l'enfant en danger ?

OBJECTIFS

- Repérer les différents types de maltraitements.
- Les conséquences de la maltraitance dans le développement de l'enfant.
- Connaître les obligations légales et les conduites à tenir en cas de maltraitance.

 2 jours – 14 heures

 448 €

 17, 18 avril 2024

Ecole

Public

Tout salarié d'une école

## INTERNAT : AGIR EN ÉDUCATEUR

ACTION COLLECTIVE\*

### ► Faire de l'internat un lieu d'apprentissage du vivre et du faire ensemble


Plus qu'un simple hébergement, l'internat doit permettre d'assurer la réussite scolaire et éducative des élèves qui y sont accueillis.

Comment accueillir, éduquer ces jeunes pour leur permettre de se construire et de construire un vrai projet d'avenir ?

Quelles sont les missions des éducateurs pour faire de l'internat un lieu de vie et un environnement propice à la socialisation, l'éducation et l'autonomisation ?

## OBJECTIFS

- Prendre en compte les obligations et responsabilités dans un internat.
- Repérer les besoins et attentes du jeune en internat.
- Repérer son rôle auprès des jeunes et définir en quoi il participe à la cohérence éducative de la structure.
- Faire le lien entre internat et externat.
- Identifier les diversités au sein de l'internat.
- Repérer et analyser les phénomènes de la vie de groupe pour adapter sa réponse.
- Détecter une situation à problème pour adapter sa réponse.

 3 jours - 21 heures

 525 €

 27, 28, 29 novembre 2024

Collège/Lycée

Public

Personnel de vie scolaire


## LA SEXUALITÉ DES ADOLESCENTS ET LA QUESTION DU GENRE

### ► Comprendre pour accompagner


Comment aborder la question de la sexualité et du genre au sein des établissements scolaires ? Quel est le rôle des personnels de vie scolaire ? Quelle attitude adopter dans l'échange avec un jeune ? Un exercice délicat nécessitant éducation et respect

## OBJECTIFS

- Mobiliser des connaissances de base dans l'accompagnement des adolescents pour réduire les risques liés à la sexualité (grossesses non désirées, VIH/IST, violences).
- Repérer les attitudes d'écoute favorables.
- Identifier les partenaires capables de renseigner les jeunes sur les questions de santé sexuelle.
- Aborder sereinement la question du genre avec les élèves.

 2 jours - 14 heures

 448 €

 3, 4 octobre 2024

Collège/Lycée

Public

Personnel de vie scolaire, infirmier.e

## LA SIESTE DES PETITS

### ► Concilier besoin individuel et rythme collectif

Il parle, il chantonne, interpelle l'adulte, bouge sans cesse, au point de gêner les autres enfants.... Il dort telle une marmotte, faut-il le réveiller ? Vite, vite c'est la fin de la sieste, il faut ranger, la salle va être utilisée pour les activités de l'après-midi.


Pas de tout repos ce moment ! Comment favoriser le retour au calme, apaiser l'enfant pour faciliter l'endormissement ou le repos ? Comment concilier besoin individuel et rythme collectif ?

## OBJECTIFS

- Repérer les besoins de l'enfant en termes de sommeil et de repos.
- Gérer le temps et l'espace de repos : de la préparation au rangement.
- Faire de la sieste, un temps éducatif.

 2 jours - 14 heures

 448 €

 23, 24 octobre 2024

Ecole

Public

ASEM ou personnel de service en charge des groupes d'enfants pendant les temps de sieste.

## LE RISQUE D'ADDICTION NUMÉRIQUE DES JEUNES

OUVERTURE  
GARANTIE


### ► Organiser la prévention

Selon le baromètre Ipsos/Macif 2022, près d'un jeune sur deux entre 16 et 30 ans déclare passer plus de six heures par jour devant les écrans interactifs.

Quels sont les risques psychiques ou physiques pour les jeunes ? À partir de quelle durée devant un écran peut-on parler d'addiction ? Comment agir pour les sensibiliser à ces risques ?

OBJECTIFS

- Clarifier l'impact de la culture numérique sur le comportement du jeune.
- Disposer de repères sur les addictions relatifs aux réseaux sociaux.
- Sensibiliser les jeunes aux médias et à l'information ainsi qu'au décryptage des fakes news.
- Organiser des ateliers de prévention.

 2 jours - 14 heures

 448 €

 30, 31 mai 2024

Collège / lycée

Public

Tout salarié de la vie scolaire

## LES BASES DU MANAGEMENT

### ► Donner du sens, gérer, expliquer, ordonner, faciliter, piloter, cadrer et recadrer : et vous quelle vision avez-vous du management ?

Connaître les principes essentiels du management, maîtriser les temps forts et savoir utiliser les principaux outils pour créer et entretenir une dynamique de collaboration.

OBJECTIFS

- Connaître les principes du management.
- Adapter son style de management aux besoins de son équipe.
- Mettre en place un plan d'action et y faire adhérer ses collaborateurs.

 2 jours - 14 Heures

 448 €

 21, 22 mai 2024

Ecole / Collège / lycée

Public

Toute personne exerçant une responsabilité managériale


## LES PRINCIPES COMPTABLES DE BASE

### ► Découvrir les méthodes et outils spécifiques des établissements scolaires privés sous contrat

Vous effectuez les tâches comptables dans votre établissement sans avoir de formation initiale en comptabilité et vous souhaitez consolider vos acquis : ce module vous permettra d'acquies de l'assurance. Il vous donnera les principes fondamentaux des opérations les plus courantes et vous aidera à mieux percevoir leurs finalités.

OBJECTIFS

- Comprendre la logique de la comptabilité et les différents documents.
- Connaître les notions essentielles de comptabilité.
- Gérer les écritures quotidiennes .
- Utiliser la nomenclature comptable de l'enseignement privé sous contrat.

 2 jours - 14 heures

 504 €

 16, 17 mai 2024

Ecole / Collège / Lycée

Public

Personnel administratif effectuant des tâches comptables, n'ayant pas de formation initiale en comptabilité et souhaitant acquies les fondamentaux, comptables.

## LUTTER CONTRE LE GASPILLAGE ALIMENTAIRE


ACTION COLLECTIVE\*

### ► Identifier et prioriser les actions à mener


Ajuster l'offre à la demande, produire en flux tendus, sensibiliser les élèves et les parents, mieux valoriser les déchets, améliorer la qualité des repas : comment agir au quotidien et obtenir des résultats ?

OBJECTIFS

- Maîtriser les enjeux et réduire le gaspillage alimentaire en restauration.
- Quantifier les éléments à prendre en compte dans le gaspillage alimentaire.
- Repérer les solutions existantes.
- Identifier les points de progrès possibles selon les contextes.
- Pouvoir mettre en place rapidement des actions concrètes de réductions des déchets alimentaires.

 1 jour – 7 heures

 231 €

 29 mars 2024

Ecole/Collège/lycée

#### Public

Chef de cuisine en gestion directe, agent de restauration en gestion directe, chef d'établissement, attaché.e de gestion

## LUTTER CONTRE LE HARCELEMENT A L'ÉCOLE

NOUVEAU


### ► Prévenir et agir par le dialogue

Le harcèlement se définit comme « une violence répétée qui peut être verbale, physique ou psychologique ». Au cœur des établissements scolaires, nous sommes confrontés à des situations préoccupantes sans toujours savoir comment se positionner et agir pour enrayer la problématique.

Comment se positionner avec justesse pour informer et prévenir ces comportements ? Quelle attitude adopter vis-à-vis des différents protagonistes ? Comment œuvrer pour un climat scolaire serein ?

OBJECTIFS

- Comprendre ce qu'est le harcèlement, ses causes, ses manifestations et ses conséquences.
- Agir face aux cas de harcèlement avec les enfants qu'elle que soit leur place : harcelé, harceleur, témoin.
- Associer les parents.
- Prévenir les violences relationnelles.

 2 jours – 14 heures

 448 €

 21, 22 octobre 2024

Ecole

#### Public

Tout salarié d'une école

## MAL ÊTRE DES ADOLESCENTS

### ► Reconnaître les signes d'une souffrance psychologique

L'adolescence prend aujourd'hui de nouvelles formes, brutales, parfois difficiles à comprendre pour les adultes.

Des difficultés de la vie, tels que des problèmes familiaux ou scolaires peuvent faire émerger chez certains adolescents fragilisés, un mal être plus profond.

Quels sont les signes d'un jeune qui ne va pas bien ? Que faire pour l'aider à s'en sortir ?

OBJECTIFS

- Analyser les éléments fondamentaux des mécanismes de construction à l'adolescence.
- Comprendre le processus et les manifestations de mal-être chez l'adolescent

 2 jours – 14 heures

 448 €

 14, 15 mai 2024

Collège / lycée

#### Public

Infirmier.e, Personnel de vie scolaire, AVS, AESH


## MANAGER SON ÉQUIPE DE VIE SCOLAIRE

### ► S'approprier les méthodes et outils de gestion d'équipe

Manager est un acte humain qui nécessite de se connaître, d'identifier son style. Réussir dans cette fonction c'est acquérir les techniques et méthodes managériales fondamentales : structurer et renforcer l'animation des équipes de Vie Scolaire par un véritable management de proximité nécessite de s'approprier les techniques et outils de gestion d'équipe.

#### OBJECTIFS

- Clarifier ses propres modes de fonctionnement en tant que manager.
- Se positionner comme « leader » face à ses collaborateurs.
- S'affirmer dans son rôle de manager en s'appuyant sur les façons de faire existantes.
- Prendre en main son équipe en favorisant l'échange et l'ouverture.

 3 jours – 21 heures

 672 €

 28, 29, 30 mai 2024

Collège / lycée

Public

Tout salarié référent d'une équipe de vie scolaire

## MENACES, HUMILIATIONS, HARCÈLEMENT ENTRE ÉLÈVES EN MILIEU SCOLAIRE

OUVERTURE GARANTIE


### ► Reconnaître et agir face à la violence

Près d'un élève sur dix est victime de harcèlement scolaire. Ces violences faites aux jeunes les blessent psychologiquement, perturbent les familles et nuisent à l'ambiance au sein des établissements.

Comment identifier ces situations ? Intervenir est difficile. Comment agir : que faut-il dire, quand et à qui ?

#### OBJECTIFS

- Savoir expliquer ce qu'est le harcèlement.
- Identifier les conséquences à moyen et long terme.
- Connaître les protocoles du 1er et 2ème degré et les procédures à respecter.
- Repérer les signes de souffrance chez les élèves, alerter sa hiérarchie en fonction du degré d'urgence et agir en conséquence.
- Mettre en place des plans de sensibilisation et de prévention en partenariat avec les différents acteurs de l'établissement

 2 jours – 14 heures

 448 €

 28, 29 mai 2024

Ecole / Collège / lycée

Public

Personnel de vie scolaire, ASEM, AVS, AESH, infirmier.e

## MENER UN ENTRETIEN TRIENNAL D'ANALYSE DE LA CLASSIFICATION


### ► Vérifier que la classification correspond à la réalité du poste et relever les évolutions de classification

La révision de la convention collective EPNL impose depuis le 1er septembre 2022 une analyse de la classification pour chaque salarié. Tous les 3 ans, à l'issue de l'entretien professionnel obligatoire, l'employeur et le salarié vérifient si les fonctions mobilisées pour le poste correspondent à la réalité des activités du salarié et si les critères classants sont adaptés.

Comment mener l'entretien et comment faire participer le salarié ?

#### OBJECTIFS

- Maîtriser les concepts clés de la classification.
- Mesurer les évolutions des missions et des fonctions et analyser si la classification est adaptée.
- Distinguer le quoi (référentiel de fonctions) du comment (critères classants).
- Construire une politique de rémunération collective et individuelle.
- Maîtriser les techniques d'entretien pour développer un échange avec le salarié.

 1 jour – 7 heures

 224 €

 12 avril 2024

Ecole/Collège/lycée

Public

Chef d'établissement, attaché de gestion

## MENUS VÉGÉTARIENS ET VÉGÉTALIENS : DIVERSIFICATION DES PROTÉINES ET ÉLABORATION DE MENUS ADAPTÉS

### ► Renouveler ses pratiques culinaires et les adapter au nouveau contexte réglementaire

Tous les restaurants collectifs scolaires, de la maternelle au lycée, sont tenus de proposer, au moins une fois par semaine, un menu végétarien (Loi Egalim).

Cela nécessite une connaissance des aliments de la cuisine végétarienne, une maîtrise des techniques de cuisson et d'assaisonnement et une bonne communication en direction des convives et des adultes.

#### OBJECTIFS

- Connaître les bases de la nutrition et en particulier les sources de protéines.
- Être capable d'élaborer un menu végétarien hebdomadaire, conformément à la loi EGALIM du 30/10/2018.
- Identifier les composantes d'un menu végétarien.
- Être capable de fabriquer des plats à partir de recettes répondant aux dispositions de la loi « Egalim », attractives, plaisant aux convives et surtout réalisables à grande échelle.



2 jours – 14 heures  
(1 jour en salle, 1 jour en cuisine pédagogique)



518 €



26, 27 août 2024

Ecole / Collège / Lycée

#### Public

Chef cuisinier, cuisinier,  
personnel de restauration

## NETTOYER EFFICACEMENT LES LOCAUX

### ► Garantir la propreté et l'hygiène de l'établissement en toute sécurité

Les techniques d'entretien des locaux impliquent de suivre des modes opératoires tout en tenant compte des contraintes. La technique choisie doit respecter les grands principes d'hygiène et d'organisation du travail.

Cette formation vise aussi à encourager l'usage raisonné des produits utilisés dans l'entretien des locaux.

#### OBJECTIFS

- Maîtriser les pratiques de nettoyage et d'entretien des locaux.
- Utiliser efficacement les produits de nettoyage et le matériel.
- Respecter les règles de sécurité et d'hygiène.
- Appliquer les écogestes au quotidien pour gagner en bien-être et en efficacité



2 jours – 14 heures



448 €



23, 24 octobre 2024

Ecole / Collège / lycée

#### Public

Personnel d'entretien

## OPPOSITION DE L'ENFANT

### ► Quand il dit « NON » à tout

L'enfant s'oppose et répond « Non ». Il refuse de respecter l'autorité et semble même parfois provoquer l'adulte. L'adulte lui demande d'agir, il répond « Non ».

L'éducateur se sent en lutte de pouvoir et entre dans un cycle de menaces et de punition. Quelles attitudes adopter face à ces comportements ? Que signifie ce « Non » de l'enfant ?

#### OBJECTIFS

- Analyser les éléments fondamentaux des mécanismes de construction de l'enfant.
- Comprendre le processus et les manifestations de la phase d'opposition chez le jeune.



2 jours – 14 heures



448 €



6, 7 juin 2024

Ecole

#### Public

ASEM, AVS, AESH


## OPTIMISER SA COMMUNICATION PROFESSIONNELLE

### ► Des clés pour comprendre et adapter sa communication orale ou écrite

Notre capacité à savoir bien communiquer est essentielle pour maintenir de bonnes relations avec nos collègues et se sentir épanoui. Comment écouter et comprendre l'autre, transmettre une information, rédiger une note, faire un compte rendu de réunion ?

#### OBJECTIFS

- Connaître les fondamentaux de la communication.
- Synthétiser et retranscrire les éléments à l'écrit dans le respect de la confidentialité et de l'objectivité.
- Diffuser une information claire, précise et objective auprès des différents interlocuteurs (à l'écrit et à l'oral).
- Identifier les facteurs facilitant ou freinant sa communication orale.
- S'adapter aux attitudes et comportements des différents interlocuteurs et situations.

 2 jours - 14 heures

 448 €

 14, 15 novembre 2024

Collège / lycée

Public

Tout salarié


## PILOTER LES MOYENS ET LES RESSOURCES DE L'ÉQUIPE DE VIE SCOLAIRE

### ► Comprendre son rôle et ses responsabilités

Organiser l'activité à partir des missions confiées par la direction, en tenant compte des attentes des enseignants et des ressources réellement disponibles (absence, modification de planning) nécessite une bonne méthode de travail et la connaissance des outils spécifiques à la vie scolaire.

#### OBJECTIFS

- Situer la fonction de coordinateur de vie scolaire dans le fonctionnement hiérarchique et opérationnel de l'établissement.
- Maîtriser les responsabilités civiles pénales des personnels d'éducation.
- Identifier les tâches au quotidien.
- Organiser le travail : ajuster les moyens et les ressources de l'équipe.
- Gérer le temps et les priorités.
- Superviser et contrôler la conformité des actions planifiées.
- Utiliser les outils bureautiques et de gestion de la vie scolaire

 2 jours - 14 heures

 448 €

 22, 23 janvier 2024  
21, 22 octobre 2024

Collège / lycée

Public

Coordinateur ou futur coordinateur de vie scolaire

## PLAN COMPTABLE ASSOCIATIF DES OGE C

### ► Faire évoluer ses pratiques comptables

Le règlement comptable propre au secteur associatif, en vigueur depuis 20 ans a été abrogé fin 2018. Il laisse place à une nouvelle réglementation comptable applicable aux exercices ouverts à compter du 1er janvier 2020.

Par conséquent, les OGE C clôturant au 31 août, devront donc appliquer cette nouvelle réglementation pour les exercices clos le 31/08/2021.

Afin de satisfaire ces obligations, nous vous proposons de vous accompagner à comprendre ce nouveau dispositif et à anticiper sa mise en place dans vos comptabilités.

#### OBJECTIFS

- Comprendre le nouveau règlement n° 2018-06.
- Traiter le changement de méthode comptable.
- Appréhender les principaux changements impactant les Ogec.
- Expliquer les dispositions générales du nouveau règlement.

 1 jour - 7 heures

 252 €

 27 mai 24

Ecole / Collège / lycée

Public

Comptable, attaché.e de gestion.



## POSER LES LIMITES


### ► Faire preuve d'autorité dans l'exercice de sa fonction

Les situations rencontrées dans le milieu scolaire nécessitent bien souvent de se positionner fermement face aux enfants.

Comment répondre à la provocation de certains d'entre eux ? Comment ne pas se laisser déborder par ces comportements plus fréquents et déstabilisants ? Comment poser les limites à ne pas franchir ? Comment faire preuve d'autorité tout en maintenant une relation éducative de qualité ?

#### OBJECTIFS

- Comprendre sa relation à l'autorité.
- Savoir poser les limites face à un enfant défiant l'adulte.
- Affirmer son autorité pour aider l'enfant à grandir et à vivre en société.

 2 jours – 14 heures

 448 €

 10, 11 décembre 2024

Ecole

Public

ASEM, AVS, AESH, Personnel de restauration

## PREMIÈRE RENTRÉE ! ACCUEILLIR ET ACCOMPAGNER AVEC BIENVEILLANCE LES TOUT-PETITS

### ► Comprendre les spécificités de l'accueil des tout petits et la place et le rôle de l'ASEM

La première rentrée à l'école est un passage sensible qui nécessite un accueil et un accompagnement bienveillant. Le temps d'accueil en maternelle est d'abord un moment de séparation avec la famille pour intégrer la classe maternelle.


Ce changement entre les 2 mondes « famille-école » amène un changement de statut pour le tout-petit, passant progressivement de l'enfant à l'enfant-élève.

Le tout-petit intègre une communauté, dans un espace collectif, qui fonctionne avec des règles dans laquelle il doit s'adapter et vivre avec d'autres enfants et référents nouveaux.

Cet accueil, pour être structurant, doit être amené comme un rituel sécurisant de transition, permettant de se séparer en toute confiance.

#### OBJECTIFS

- Identifier les conditions d'accueil des 2-3 ans ... et décliner les réponses éducatives appropriées.
- Favoriser la transition entre la famille et l'école.
- Connaître les spécificités du développement psychoaffectif, social et moteur des enfants de 2-3 ans.
- Prendre en compte les besoins du jeune enfant.
- S'adapter et adapter ses modalités d'action aux spécificités des jeunes enfants.

 2 jours – 14 heures

 448 €

 11, 12 juin 2024

Ecole

Public

ASEM


## PRÉPARATION DE DESSERTS EN RESTAURATION COLLECTIVE

### ► Renouveler ses pratiques culinaires

Découvrez de nouvelles recettes, prenez le risque de nouveaux assemblages de produits, de goûts et de parfums.

#### OBJECTIFS

- Confectionner des desserts diversifiés.
- Tirer le meilleur parti des produits déjà préparés pour les pâtisseries, en développer la saveur.
- Confectionner des recettes nouvelles et adaptées à la restauration collective.
- Rechercher des présentations attractives

 2 jours – 14 heures

 518 €

 21, 22 octobre 2024

Ecole / Collège / lycée

Public

Personnel de restauration



## PRÉPARER SA RETRAITE


### ► Nouvelle vie, nouveaux projets

Passé du statut d'actif à celui de retraité n'est pas toujours aussi simple et épanouissant qu'il y paraît. L'entrée en retraite constitue un réel changement qui implique des bouleversements et une réorganisation de sa vie. Pour être vécue de façon sereine elle nécessite de repenser son activité et ses projets.

Cette formation vous aidera à préparer votre fin de carrière de façon profitable et construire un nouveau projet de vie satisfaisant et dynamique.

#### OBJECTIFS

- Anticiper les changements personnels et préparer la transition auprès de l'équipe.
- Tirer parti de son expérience, ses atouts, ses potentiels pour créer de nouveaux projets.
- Re-traiter sa vie de façon profitable et apprivoiser le temps libre.

 2 jours – 14 heures

 448 €

 22, 23 février 2024

Ecole/collège/Lycée

Public

Tout salarié

## PRÉVENIR ET AGIR CONTRE LE DÉCROCHAGE SCOLAIRE


### ► Agir pour les décrocheurs et prévenir le décrochage

La décision d'abandonner l'école est le résultat d'un cumul de situations scolaires, relationnelles, sociales et/ou personnelles. Il s'agit donc d'un long processus incluant des facteurs multidimensionnels.


Les élèves décrocheurs questionnent les équipes de vie scolaire : qui sont-ils ? Quelle attitude adopter à leur égard ? Comment les ré-intégrer et les encourager à apprendre différemment et efficacement ?

#### OBJECTIFS

- Comprendre le processus et les manifestations du décrochage scolaire chez l'élève..
- Examiner les actes à mettre en place pour favoriser le « raccrochage scolaire ».
- S'approprier les outils et méthodes pour aider le jeune.
- Adopter la bonne attitude adopter pour les ré-intégrer et les encourager à apprendre différemment et efficacement.

 2 jours – 14 heures

 294 €

 16, 17 avril 2024

Ecole/Collège/lycée

Public

Tout salarié

ACTION COLLECTIVE\*

## PRÉVENIR L'ÉPUISEMENT PROFESSIONNEL


### ► Et retrouver un bien être professionnel

Comment optimiser son rythme de vie professionnelle et personnelle pour renouer avec le bien-être et la performance ?

Comment faire face aux pressions pour préserver son équilibre au quotidien ?

#### OBJECTIFS

- Identifier les symptômes et les causes de l'épuisement professionnel.
- Mettre en œuvre des outils efficaces pour gérer les impacts émotionnels des stress professionnels.
- Analyser la gestion de ses priorités.
- Mobiliser des ressources pour optimiser sa qualité de vie au travail.

 2 jours – 14 heures

 448 €

 3, 4 juin 2024

Ecole/collège/Lycée

Public

Tout salarié

## PRÉVENIR LES RISQUES ET RÉAGIR EN CAS DE DANGER

### ► Garantir la prévention et la sécurité au sein d'un établissement scolaire


Comment faire face à une situation d'urgence ? Comment réagir quand un élève, un adulte est victime d'un accident ou d'un malaise ? Connaître les risques en milieu scolaire, la démarche d'alerte et les gestes du secourisme, c'est pouvoir sauver une vie

#### OBJECTIFS

- Connaître les risques en milieu scolaire et les prévenir (PPMS).
- Expliquer les règles de confinement et d'évacuation.
- Agir selon les protocoles et alerter les interlocuteurs appropriés lors de situations d'urgence.
- Intervenir efficacement, face à une situation d'accident, en portant secours à la ou les victimes.

 1 jour – 7 heures

 224 €

 26 février 2024  
11 avril 2024

Ecole / Collège / lycée

#### Public

Personnel de vie scolaire.  
Responsables de service,  
attaché.e de gestion, ASEM,  
AVS/AESH, personnel de  
restauration, personnel  
d'entretien et de maintenance


## PRÉVENTION DES RISQUES LIÉS À L'ACTIVITÉ PHYSIQUE ( PRAP)

### ► Être acteur de sa propre prévention

Cette formation-action a pour objectif de permettre au salarié de participer à l'amélioration de ses conditions de travail de manière à réduire les risques d'accidents du travail ou de maladies professionnelles. Elle implique un engagement de l'encadrement, car elle peut conduire à des modifications organisationnelles, techniques ou humaines.

#### OBJECTIFS

- Être capable de se situer en tant qu'acteur de la prévention des risques liés à l'activité dans son entreprise.
- Être capable d'observer et d'analyser sa situation de travail en s'appuyant sur le fonctionnement du corps humain, afin d'identifier les différentes atteintes à la santé susceptible d'être encourues.
- Être capable de participer à la maîtrise du risque dans son entreprise et à sa prévention.

 2 jours – 14 heures

 448 €

 24, 25 septembre 2024

Ecole/Collège/lycée

#### Public

Tout salarié

NOUVEAU

## PROFESSIONNALISER LA PRATIQUE DES ASEM


### ► Rôles et responsabilités

L'ASEM est le lien continu pour l'enfant tout au long de sa journée dans l'environnement de l'école mais également pour les familles.


Le métier d'ASEM implique d'identifier clairement les missions, fonctions et responsabilités. Les ASEM se retrouvent souvent en situation de polyvalence sans que leurs compétences soient vraiment reconnues.

#### OBJECTIFS

- Clarifier la fonction de l'ASEM et ses limites.
- Situer la place de l'ASEM au sein de l'équipe éducative.
- Développer une collaboration en étroite complémentarité avec l'enseignant.
- Accompagner l'enfant dans l'apprentissage de sa vie sociale par l'application de consignes et de règles de comportement.
- Repérer les différents besoins de l'enfant de maternelle et l'accompagner dans sa construction.
- Assurer les meilleures conditions d'hygiène et de sécurité qui favoriseront la santé et le bon développement physique de l'enfant.
- Adopter une attitude éducative face à l'enfant aux prises avec ses émotions.
- Accompagner l'enseignant dans l'animation d'ateliers à visée pédagogiques.

 2 jours – 14 heures

 294 €

 28, 29 février 2024  
24, 25 septembre 2024

Ecole

#### Public

ASEM

ACTION COLLECTIVE\*

## PROTÉGER LES PUBLICS FRAGILES

### ► Repérer, informer et agir

L'École n'est pas préservée de la violence, elle en connaît même certaines formes qui lui sont spécifiques. Pour traiter toute situation de maltraitance, passée ou actuelle, survenant dans le cadre scolaire, le Secrétariat Général de l'Enseignement Catholique a engagé un programme ambitieux intégrant des outils légaux et pratiques.

Les jeunes, mais aussi tous les membres de communautés éducatives sont vulnérables et fragiles à un moment ou à un autre... Il est temps d'agir.

#### OBJECTIFS

- Connaître la procédure de transmission d'une information préoccupante.
- Identifier la place, la posture et la responsabilité de chacun dans la communauté éducative.
- Recueillir les paroles de l'enfant, témoin ou victime : Comment faire ?
- Sensibiliser les adultes au repérage de signaux d'alerte, à la connaissance des dispositifs de protection de l'enfant.
- Connaître les conséquences traumatiques sur le développement de la victime ou du témoin.

## PSYCHOLOGIE DE L'ENFANT DE 3 A 6 ANS

### ► Comprendre et accompagner l'enfant dans sa construction identitaire

La maternelle est un monde à part dans lequel les jeunes enfants de 3 à 6 ans ne cessent de bouger, d'évoluer.... A chaque âge ses étapes, ses découvertes psychomotrices, sensorielles, psychiques ou intellectuelles....

Cette formation vous donnera un regard nouveau et des clefs pour vous mettre à leur portée, comprendre comment ils se développent et les accompagner d'une manière professionnelle sur le chemin de cette croissance au sein de l'environnement scolaire.

#### OBJECTIFS

- Situer l'importance du domaine psychomoteur dans le développement de l'enfant de 3 à 6 ans.
- Mettre en relation les grandes étapes du développement chez l'enfant.
- Identifier les éléments qui constituent l'univers de l'enfant et être en mesure de pouvoir s'y adapter.

## RÉGULATION DES COMPORTEMENTS AGRESSIFS

### ► Faire face à des situations de tension avec des interlocuteurs internes et externes


Les situations de tension, d'hostilité, ressenties comme agressives sont de plus en plus fréquentes au sein de la communauté éducative et avec les parents ou fournisseurs.

Source d'inconfort, il est important de prendre du recul et d'acquérir les techniques permettant d'y faire face.


Gérer l'agressivité avec calme devient un atout professionnel et personnel incontournable.

#### OBJECTIFS

- Comprendre les mécanismes qui provoquent l'agressivité.
- Désamorcer les situations tendues sans se laisser déstabiliser.
- Mettre en place des attitudes qui favorisent le retour à un climat positif.

 2 jours - 14 heures

 448 €

 13, 14 novembre 2024

Ecole

Public

Tout salarié

 2 jours - 14 heures


 448 €

 24, 25 avril 2024


Ecole

Public

ASEM, AVS, AESH, infirmier.e

 2 jours - 14 heures

 448 €

 25, 26 septembre 2024

Ecole / Collège / lycée

Public

Tout salarié

## RÉGULER LES SITUATIONS PROBLÉMATIQUES AU SEIN D'UN ÉTABLISSEMENT : IDENTIFIER LES JEUNES EN DIFFICULTÉS ET ACCOMPAGNER SON ÉQUIPE DANS LEUR PRISE EN CHARGE


### ► Comprendre et agir

Quelle attitude adopter face à un jeune qui s'isole, un autre qui est harcelé par une partie de sa classe, un autre encore qui se drogue...

Comment agir, pour prévenir ou faire face à ces situations, entre empathie, compréhension et sanction ?

#### OBJECTIFS

- Repérer les comportements et les fonctionnements psychologiques qui structurent la personnalité du jeune ainsi que l'impact de l'évolution sociétale sur leurs comportements.
- Comprendre son propre mode de fonctionnement pour maîtriser sa propre réactivité et gérer ses émotions en situation critique.
- Détecter les signes de situations problématiques (souffrance, harcèlement, addiction) et utiliser des outils qui permettent d'y répondre sans renoncer à l'éducatif.
- Poser les limites et mettre en place les sanctions adaptées aux élèves et aux contextes, en cohérence avec le règlement intérieur.
- Proposer et appliquer une politique de sensibilisation et de prévention.

 2 jours - 14 heures

 448 €

 18, 19 janvier 2024  
10, 11 juin 2024

Collège / lycée

#### Public

Tout salarié de la vie scolaire, responsable de service

## RELATIONS AVEC LES FAMILLES : COMMENT COMMUNIQUER, ACCUEILLIR, RASSURER ET GÉRER LES CONFLITS

### ► S'affirmer dans la relation et faire preuve d'assertivité

Les personnels éducatifs rencontrent régulièrement les parents d'élèves et échangent sur l'évolution, le comportement de leurs enfants.

Ces entretiens peuvent être parfois source de stress pour certains : remise en cause de leurs pratiques, situations tendues voire agressivité de la part des parents.


Cette appréhension peut provenir d'un manque de méthodologie pour aborder ces échanges ou de difficultés à gérer les conflits avec les parents.

#### OBJECTIFS

- Comprendre les attentes des parents .
- Distinguer le champ de l'affectif et du rationnel.
- Réaliser l'inventaire des outils de communication de l'entretien.
- Construire une relation d'alliance et non d'opposition.
- Prendre du recul et analyser sa pratique.

 2 jours - 14 heures

 448 €

 5, 6 novembre 2024

Ecole / Collège / lycée

#### Public

ASEM, personnel de vie scolaire


## RENFORCER LA CONFIANCE EN SOI

### ► Oser dire, oser faire pour gagner en sérénité

Recycler ses peurs, affronter les regards, être soi et offrir le meilleur de soi-même ! La confiance et l'image sont des gages de réussites individuelles et collectives. Sources d'efficacité personnelle, elles constituent les ressources essentielles pour la réalisation de son potentiel personnel et de sa progression professionnelle

#### OBJECTIFS

- Trouver les moyens d'être plus sûr de soi, plus serein dans ses diverses relations professionnelles avec enseignants, enfants, parents, collègues.
- Construire une image valorisée de soi-même.
- S'affirmer de façon constructive en toute circonstance.

 2 jours - 14 heures

 448 €

 2, 3 avril 2024

Ecole / Collège / lycée

#### Public

Tout salarié

OUVERTURE  
GARANTIE

## RESTAURATION, AGIR EN ÉDUCATEUR

NOUVEAU


### ► Donner une dimension éducative à sa mission

« Les élèves sont de plus en plus indisciplinés, certains crient au lieu de parler, je ne sais plus comment faire... » Le temps du repas n'apporte plus le repos et la sérénité attendus, il est peu reposant pour les élèves et nerveusement difficile pour le personnel.

Comment rester serein.e face à certains débordements ? Quels comportements adopter pour faire respecter les règles de vie et ainsi améliorer le bien-être des élèves ?

#### OBJECTIFS

- Comprendre les besoins des élèves sur le temps de repas.
- Renforcer sa posture éducative pour faire respecter les règles de vie.
- Communiquer avec les jeunes et les enfants.

 2 jours – 14 heures

 448 €

 28, 29 février 2024

Ecole/Collège/lycée

#### Public

Personnel de restauration, ASEM, surveillant.e de cantine

## RÉUSSIR L'INTÉGRATION D'UN NOUVEAU COLLABORATEUR

### ► Une méthode et des outils pour faciliter la réussite d'un nouveau salarié


Comment faciliter l'intégration et la réussite d'un collaborateur ?

Comment identifier les compétences à transmettre et définir un parcours sur mesure ?


Comment associer l'ensemble des collaborateurs du service à cette intégration ?

#### OBJECTIFS

- Définir un parcours d'intégration en lien avec le projet de l'établissement ou du service.
- Mettre en place un livret d'accueil.
- Organiser l'accueil et planifier le suivi de l'intégration du nouvel arrivant : planning, entretiens, réunions d'équipe...
- Définir les objectifs et des indicateurs de performance.
- Evaluer l'acquisition de ses compétences.

 2 jours – 14 heures

 448 €

 18, 19 novembre 2024

Ecole / Collège / lycée

#### Public

Responsable de service

## RÉUSSIR SON ENTRETIEN D'ACTIVITÉ

### ► Evaluer les performances pour faire progresser

Complémentaire à l'entretien professionnel, l'entretien d'activité, ou entretien annuel, est un temps d'appréciation du travail et des résultats du salarié.

Il permet d'évaluer les résultats du salarié pour l'année écoulée et de définir les objectifs et priorités pour l'année à venir.

#### OBJECTIFS

- Comprendre la place de cet entretien dans l'accompagnement du salarié.
- Utiliser une méthodologie et des outils permettant de conduire les entretiens d'activité.
- Définir des objectifs et des éléments de mesure afin d'évaluer les résultats du salarié.
- Développer une culture et des pratiques de gestion des ressources humaines.

 1 jour – 7 heures

 224 €

 09 avril 2024

Ecole / Collège / Lycée

#### Public

Attaché.e de gestion, responsable de service, responsable ou coordinateur de vie scolaire, personnel administratif

## SAUVETEUR SECOURISTE DU TRAVAIL (SST)


### ► Garantir la prévention et la sécurité de tous

Nous pouvons tous être confrontés, un jour ou un autre, à une situation où nous ne serions pas en mesure d'agir face à un enfant, un adulte victime d'un accident ou d'un malaise.


Comment vivre alors avec l'idée que nous aurions pu être formé.e, agir, et peut-être sauver la personne ? Les gestes du secourisme sont simples et peuvent servir aussi bien au travail que dans la vie personnelle. Ils concernent la prévention, l'alerte et le secours en attendant l'arrivée des secours. Ils nous concernent tous...

#### OBJECTIFS

- Prévenir les différents risques d'accidents et agir en tant que préventeur auprès des enfants et des adultes.
- Reconnaître, sans s'exposer soi-même, les dangers persistants qui menacent la victime et/ou son environnement.
- Porter les premiers secours aux enfants et aux adultes.
- Réagir efficacement face à une situation d'urgence.

 2 jours – 14 heures

 448 €

 25, 26 novembre 2024

Ecole / Collège / lycée

Public

Tout salarié


## SAUVETEUR SECOURISTE DU TRAVAIL – MAINTIEN ET ACTUALISATION DES COMPÉTENCES

### ► Actualiser ses compétences


Pour que le certificat reste valide, le Sauveteur Secouriste du Travail doit suivre avant la fin de validité une session de recyclage pour maintenir et actualiser ses compétences.

#### OBJECTIFS

- Savoir appliquer ses compétences de SST au service de la prévention des risques professionnels dans son établissement.
- Maintenir et actualiser ses compétences de SST définies dans le référentiel national.
- Découvrir de nouvelles techniques / actions de prévention.

 1 jour – 7 heures

 224 €

 27 novembre 2024

Ecole / Collège / lycée

Public

Tout salarié déjà titulaire du certificat SST

## SENSIBILISATION A LA SANTÉ MENTALE DES ÉLÈVES

NOUVEAU

### ► Faire face à un problème de santé mentale

Selon l'OMS, la santé mentale est un « état de bien-être qui permet à chacun de réaliser son potentiel, de faire face aux difficultés normales de la vie, de travailler avec succès et de manière productive, et d'être en mesure d'apporter une contribution à la communauté ».

Certains jeunes peuvent présenter des troubles psychologiques.

Quels sont les troubles le plus souvent observés pendant l'adolescence et comment réagir ?

#### OBJECTIFS

- Comprendre ce qu'est la Santé mentale.
- Identifier les signes de mal-être chez les adolescents : les différents troubles.
- Agir de manière adaptée à une situation de crise.
- Prévenir et détecter précocement.

 2 jours – 14 heures

 448 €

 11, 12 décembre 2024

Ecole/Collège/lycée

Public

Tout salarié


## S'INSPIRER DE LA PÉDAGOGIE MONTESSORI

### ► Renforcer la cohérence pédagogique entre enseignants et ASEM


Cette pédagogie repose sur une approche éducative globale, elle est utilisée par certains personnels enseignants. Cette formation vous permettra d'en comprendre les fondements pour accompagner le développement de l'enfant.

#### OBJECTIFS

- Connaître les fondamentaux de la pédagogie Montessori.
- Comprendre pourquoi et comment cette pédagogie peut être adaptée aux écoles « traditionnelles ».
- Situer la place de l'enfant et le rôle des adultes au sein de cette pédagogie.
- Comprendre et intégrer les changements de posture éducative qui découlent d'une approche montessorienne.

 2 jours – 14 heures

 448 €

 21, 22 octobre 2024

Ecole

Public

ASEM, AVS, AESH

## STRESS ET BIEN ÊTRE PROFESSIONNEL

### ► Gagner en sérénité


Les tensions au travail proviennent d'un déséquilibre entre ce qui est demandé au salarié et les ressources dont il dispose pour y répondre.

Ces tensions peuvent avoir des répercussions négatives sur le fonctionnement du service mais aussi sur la santé du salarié.


Comment réduire les sources de tensions et mieux vivre ces situations ?

#### OBJECTIFS

- Identifier les principaux facteurs de tension et les signaux d'alerte.
- Diagnostiquer les niveaux de stress professionnel.
- Transformer ses émotions en une force.
- Développer une communication constructive et assertive.
- Acquérir des techniques simples pour mieux vivre les situations stressantes dans son environnement de travail au quotidien.

 2 jours – 14 heures

 448 €

 25, 26 septembre 2024

Ecole / Collège / lycée

Public

Tout salarié

NOUVEAU

## SURVEILLANCE DE COUR

### ► Gérer les différents temps de récréation de la journée

L'heure de la récré a sonné ! Certains jouent, d'autres sont seuls... Certains rient, d'autres pleurent... Il y a beaucoup de mouvements, beaucoup de bruits !

Je dois souvent intervenir pour régler les conflits qui éclatent de-ci, de-là... La gestion de ce temps libre n'est pas simple : comment veiller à la sécurité de chacun ?


Comment gérer les conflits au mieux et faire en sorte que ce temps demeure un temps récréatif pour chacun ?

#### OBJECTIFS

- Prendre en compte les besoins de l'enfant sur ces temps de récréation.
- Gérer les groupes et les conflits sur ces temps libres.
- Mettre en place une surveillance éducative et sécuritaire.

 2 jours – 14 heures

 448 €

 5, 6 novembre 2024

Ecole

Public

ASEM, AVS, AESH




## SURVEILLER ET SECURISER

### ► Assurer la mise en sécurité des élèves au quotidien


Faire respecter les règles de vie en collectivité ainsi que le règlement intérieur de l'établissement sont les compétences attendues par l'institution. S'il y a là une mission éducative, qu'en est-il des missions de sécurité et de protection des élèves ?

#### OBJECTIFS

- Intégrer l'accompagnement et la sécurisation des jeunes dans sa mission d'éducateur.
- Prendre en charge et assurer la surveillance des élèves externes et internes dans le respect du règlement intérieur (y compris dans les endroits stratégiques de l'établissement et selon les moments spécifiques de la journée).
- Mettre en place la prévention et garantir la sécurité dans et aux abords de l'établissement (fiches sanitaires, plans vigipirates...).
- Prévenir les risques et gérer les situations quotidiennes ou à responsabilité accrue (voyages, sorties...).

 1 jour – 7 heures

 224 €

 09 octobre 2024

Ecole / Collège / lycée

Public

Tout salarié de la vie scolaire.

## TRAVAILLER DANS L'ENSEIGNEMENT CATHOLIQUE

### ► Partager ses valeurs

Que signifie être salarié de l'Enseignement Catholique ? Quelles en sont ses particularités en termes de fonctionnement, d'organisation et de valeurs ? Quel est le rôle de la communauté éducative ?

#### OBJECTIFS

- Clarifier ses repères sur les fondements et l'organisation de l'Enseignement Catholique.
- Situer et s'approprier les différents projets (éducatif, d'établissement, pastoral, ...).
- Identifier les valeurs de l'Enseignement Catholique et les postures éducatives qui en découlent.

 1 jour – 7 heures

 224 €

 27 septembre 2024

Ecole / Collège / lycée

Public

Tout salarié


## UTILISER L'HUMOUR AVEC LES JEUNES

### ► Concilier humour et pratique éducative

Et si on osait sortir des sentiers battus de la communication traditionnelle ? Il est parfois plus simple de communiquer sur le mode humoristique...la relation s'ouvre et la communication s'établit plus facilement. Encore faut-il savoir utiliser l'humour à bon escient, connaître les mécanismes mis en œuvre, les limites, les freins, les réticences qui existent. Une formation à consommer sans modération !

#### OBJECTIFS

- Repérer des situations dans lesquelles l'humour facilite la relation et la communication.
- Rendre plus efficiente la relation éducative par l'utilisation du rire et de l'humour.
- S'exercer à la pratique de l'humour.

 2 jours – 14 heures

 448 €

 18, 19 mars 2024

Ecole/Collège/lycée

Public

Tout salarié

Nous vous proposons de former vos salariés directement au sein de votre établissement. Une analyse de vos attentes permet d'adapter la formation aux besoins spécifiques de votre équipe, en tenant compte de la culture et des particularités de votre établissement. Les objectifs sont définis ensemble, en fonction des formations déjà suivies par les participants et des attentes du responsable de service. Les apports sur-mesure permettent d'impliquer durablement tous vos salariés.

Les formations en INTRA vous permettent de :

- *Bénéficier d'apports personnalisés et adaptés à votre contexte*
- *Entretenir une dynamique de progression au sein de votre équipe*
- *Faciliter la mise en action et le respect des engagements*
- *Éviter les déplacements et limiter les frais*

Chaque formation du catalogue peut être animée en INTRA au sein de votre établissement.

### FORMATIONS LES PLUS ANIMÉES EN 2023 :

- Animations en accueil périscolaire
- Enfants à Besoins Educatifs Particuliers
- Familles d'aujourd'hui et de demain
- Régulation des comportements agressifs
- Menaces, humiliations, harcèlement entre élèves
- Développer la qualité de l'accueil en restauration
- Renforcer sa mission éducative
- Les jeunes et les réseaux sociaux
- Mal être des adolescents
- Autorité et relation éducative
- Agir en éducateur
- Nettoyer efficacement les locaux
- Conduire des projets d'animation ou d'activité éducative

### FORMATIONS EXCLUSIVEMENT ANIMÉES EN INTRA :

- *Faire face aux situations d'urgence*
- *Gestion du temps et des priorités*
- *Sécurité et manipulation des extincteurs*
- *Prévenir et faire face aux tensions au sein d'une équipe*
- *Formation CSSCT (Commission Santé, Sécurité et conditions de travail) destinée aux nouveaux membres du CSE*
- *Stimuler le développement du langage*
- *Communiquer en interne et en externe*
- *Œuvrer pour un climat scolaire serein*



## 1- DISPOSITIONS GÉNÉRALES

Les présentes conditions générales s'appliquent dans leur intégralité à toutes les prestations de formation réalisées par le CREFI à destination de toutes entités de l'Enseignement Catholique, ci-après dénommées «Commanditaire(s)», pour leur personnel de droit privé et/ou leurs membres. Elles en constituent les conditions essentielles et déterminantes et prévalent sur toutes conditions générales et/ou tous autres documents émanant des Commanditaires, quels qu'en soient les termes. Aussi, toute inscription aux formations dispensées par le CREFI implique sans réserve l'acceptation des présentes conditions générales.

## 2- INSCRIPTION

Toute demande d'inscription aux formations dites «Inter» du CREFI doit être émise soit en ligne sur le site Web <http://www.crefi.fr>, soit ; pour les actions collectives sur [espaceformation.akto.fr](http://espaceformation.akto.fr).

Lorsque le nombre maximum de participants est atteint, le CREFI vous en informe et étudie avec vous la suite à donner à votre demande de formation.

Toute demande d'inscription engage le Commanditaire dès son émission, quel qu'en soit le porteur ou le signataire. Pour autant, un dossier d'inscription n'est finalisé qu'après signature de la convention de formation professionnelle subséquente par le CLIENT et convocation dans les conditions de l'article 3 ci-dessous. Les inscriptions aux formations dites «Intra» du CREFI feront quant à elles l'objet d'une convention particulière avec le Commanditaire.

## 3- CONVOCATION

Sauf inscription tardive, toute inscription validée par le CREFI fait l'objet d'un courrier correspondant de convocation personnalisée, adressé au Commanditaire en principe 15 jours ouvrés avant le début de la formation, charge au Commanditaire de transmettre au participant ces documents dès réception.

## 4- REPORT D'UNE FORMATION

Le CREFI se réserve le droit de reporter les dates et/ou de modifier le lieu d'une formation si des circonstances indépendantes de sa volonté l'y obligent, notamment dans l'hypothèse d'un nombre insuffisant de participants.

## 5- CONDITIONS D'ANNULATION D'UNE INSCRIPTION PAR LE COMMANDITAIRE D'UNE FORMATION «INTER»

Toute annulation par le CLIENT doit faire l'objet d'un écrit signé par le Commanditaire lui-même. En cas d'annulation d'une inscription des indemnités compensatrices seront dues dans les conditions suivantes :

- Pour toute annulation réceptionnée au moins 30 jours ouvrés avant le 1<sup>er</sup> jour de la session de formation : Aucun frais d'annulation.
- Pour toute annulation réceptionnée 29 à 10 jours ouvrés avant le 1<sup>er</sup> jour de la session de formation : Facturation de 100 € pour frais d'annulation, portée à hauteur de 150 € dans le cas de l'annulation d'un cycle qualifiant.
- Pour toute annulation réceptionnée moins de 10 jours ouvrés avant la formation : Facturation de 70 % du coût de la formation.

Les frais d'annulation relèvent exclusivement d'un financement sur fonds propres et seront facturés au Commanditaire à l'issue du 1<sup>er</sup> jour de la formation correspondante.

## 6- REMPLACEMENT D'UN PARTICIPANT

A l'exclusion des formations dites «certifiantes» et sous réserve de l'acceptation par le CREFI et l'organisme financeur, le Commanditaire pourra remplacer tout participant inscrit à une formation par une autre personne concernée par les objectifs de la formation, cela jusqu'à la veille du début de la session.

## 7 - OBLIGATION DE PRÉSENCE

Tout stagiaire inscrit à une formation du CREFI est tenu à une obligation de présence. Les participants salariés resteront pendant toute la durée des sessions de formation sous la responsabilité de leur employeur. Aucun départ anticipé ne pourra être autorisé par

le CREFI, les trajets devant donc être organisés en conséquence. La participation à des dispositifs qualifiants modulaires, entraîne l'obligation de suivre les modules dans le respect de la programmation.

## 8- TARIFS

Les formations dites «Inter» du CREFI sont facturées aux conditions financières correspondantes telles que précisées par son catalogue en vigueur. Les formations dites «Intra» du CREFI feront quant à elles l'objet d'une proposition tarifaire préalable. Le CREFI est exonéré de la T.V.A. au titre de la formation professionnelle continue. Les tarifs de ses formations sont donc des prix nets. Toute formation commencée est due dans son intégralité (formation certifiante incluse).

## 9- FINANCEMENT DE LA FORMATION EFFECTIVEMENT SUIVIE

Les formations du CREFI répondent aux critères d'éligibilité des organismes financeurs. Le financement par AKTO est subordonné à la présence effective dont attestent les émargements. Sans information fournie par le Commanditaire, le financement des formations sera réputé être pris en charge sur fonds propres, qu'il envisage ou non une demande de remboursement ultérieur par un organisme financeur.

9.1 - En cas de financement par AKTO, il appartient au Commanditaire d'indiquer AKTO sur le bulletin d'inscription, de fournir les éléments nécessaires au montage de dossier financier et de veiller à la conformité de son dossier de prise en charge par les organismes financeurs de ses commandes de formation.

9.2 - En cas de financement sur fonds propres : l'intégralité du coût de la formation sera facturée à l'issue de la formation.

En cas de financements multiples, il sera produit plusieurs factures pour une même formation.

## 10- FINANCEMENT DES ABSENCES TOTALES OU PARTIELLES

Chaque heure de formation non effectuée et donc non émargée, donne lieu à une pénalité équivalente au coût réel auprès du Commanditaire pour un financement sur fonds propres, payable à réception. Ainsi, toute absence exceptionnelle devra être motivée et convenue entre le Commanditaire et le CREFI. Si une facture venue à échéance n'est pas réglée, même partiellement, des pénalités de retard seront de plein droit appliquées et calculées sur la partie du prix restant à payer, depuis la date d'échéance jusqu'au jour du paiement effectif à un taux égal à trois fois le taux d'intérêt légal.

## 11 - ATTESTATION DE FORMATION

A l'issue de chaque formation et après restitution des évaluations rédigées, tout participant recevra par mail une attestation de formation certifiée par le CREFI.

Cette attestation est à conserver précieusement par le participant. Il ne sera délivré aucun duplicata.

## 12 - RESPONSABILITÉS DU CREFI

Le CREFI s'engage à exécuter les obligations à sa charge avec tout le soin en usage dans sa profession et à se conformer aux règles de l'art en vigueur. Pour autant, sous réserve de toute disposition légale impérative contraire, il est expressément spécifié que le CREFI ne sera tenu que par une obligation de moyens et non de résultat. Aussi, les Commanditaires ne pourront rechercher la responsabilité du CREFI qu'en prouvant un comportement fautif. Il est rappelé que les Commanditaires et les participants demeurent seuls responsables du traitement des préconisations du CREFI. En tout état de cause, la responsabilité du CREFI ne pourra pas être engagée en cas de force majeure telle que définie à l'article 13.

### 13- FORCE MAJEURE

Sont considérés comme cas de force majeure eu égard aux obligations du CREFI, les événements indépendants de sa volonté et qu'il ne peut raisonnablement être tenue de prévoir, dans la mesure où leur survenance rend plus difficile ou plus onéreuse l'exécution de ses obligations.

Il en sera également ainsi en toutes circonstances, et ce même s'ils n'entrent pas dans la définition précitée, notamment en cas de maladie ou d'accident d'un consultant ou d'un formateur, de grèves ou de conflits sociaux internes ou externes, de désastres naturels et de situation de pandémie, de tempête, d'incendie, de dégâts des eaux, d'explosion, d'acte de vandalismes, de modification de la réglementation applicable aux présentes conditions générales ou aux prestations, intervenant dans les locaux du CREFI et/ou chez les intervenants et/ou fournisseurs et/ou prestataires dont dépend le CREFI.

### 14- CONFIDENTIALITÉ

Le CREFI s'engage à considérer comme confidentielles et à ne pas divulguer les informations de toutes natures relatives aux activités des Commanditaires et aux données personnelles des participants que l'exécution de ses prestations le conduirait à connaître, à l'exception des informations tombées dans le domaine public.

### 15- PROPRIÉTÉ INTELLECTUELLE

Les prestations du CREFI ne confèrent au Commanditaire et aux participants à ses formations aucun titre ou droit de propriété sur les prestations correspondantes du CREFI, leurs résultats, ainsi que sur les moyens mis en œuvre, les documents et/ou les outils élaborés ou remis pour les besoins de leur réalisation. Ces éléments resteront la propriété exclusive du CREFI. Le CREFI n'autorise le Commanditaire et les participants à ses formations à utiliser les travaux et supports du CREFI qu'aux seules fins expressément convenues, ainsi que dans la limite de leurs besoins personnels, à l'exclusion de tout tiers y compris ses éventuelles filiales ou sociétés de son groupe, sans qu'il puisse en faire profiter un tiers, quel qu'il soit. Le Commanditaire se porte fort de la reprise et du respect du présent article par l'ensemble de son personnel

### 16- LOI « INFORMATIQUE ET LIBERTÉS » ET RGPD

L'ensemble des informations communiquées par les Etablissements scolaires et/ou leurs salariés fait l'objet d'un traitement informatique automatisé ayant été déclaré par le CREFI, conformément à la loi CNIL 3 du 27 avril 2016. Conformément à la loi Informatique et Libertés du 6 janvier 1978, il est rappelé que chaque participant aux formations du CREFI dispose d'un droit d'accès, d'opposition, de rectification, de modification et de retrait sur toute donnée personnelle le concernant. Chaque participant peut à tout moment exercer ce droit en contactant le CREFI par courrier électronique à l'adresse indiquée sur le site Web du CREFI ou par lettre recommandée avec accusé de réception au siège du CREFI. Le CREFI ne communique aucune coordonnée personnelle des participants à des fichiers ou organismes extérieurs et en assure la totale confidentialité.

### 17- ATTRIBUTION DE JURIDICTION

En cas de litige concernant la validité, l'exécution, l'interprétation et/ou la rupture des présentes et des contrats qu'elles régissent, y compris en matière délictuelle, seront seuls compétents les tribunaux de Nantes auquel les Parties attribuent expressément compétence, et ce même en cas d'appel en garantie et de pluralité de défendeurs.



[www.crefi.fr](http://www.crefi.fr)

[crefi@crefi.fr](mailto:crefi@crefi.fr)

02 51 86 00 05

Immeuble ATALANTE 1 - Entrée C  
1, avenue Marcellin Berthelot  
44 800 Saint Herblain

